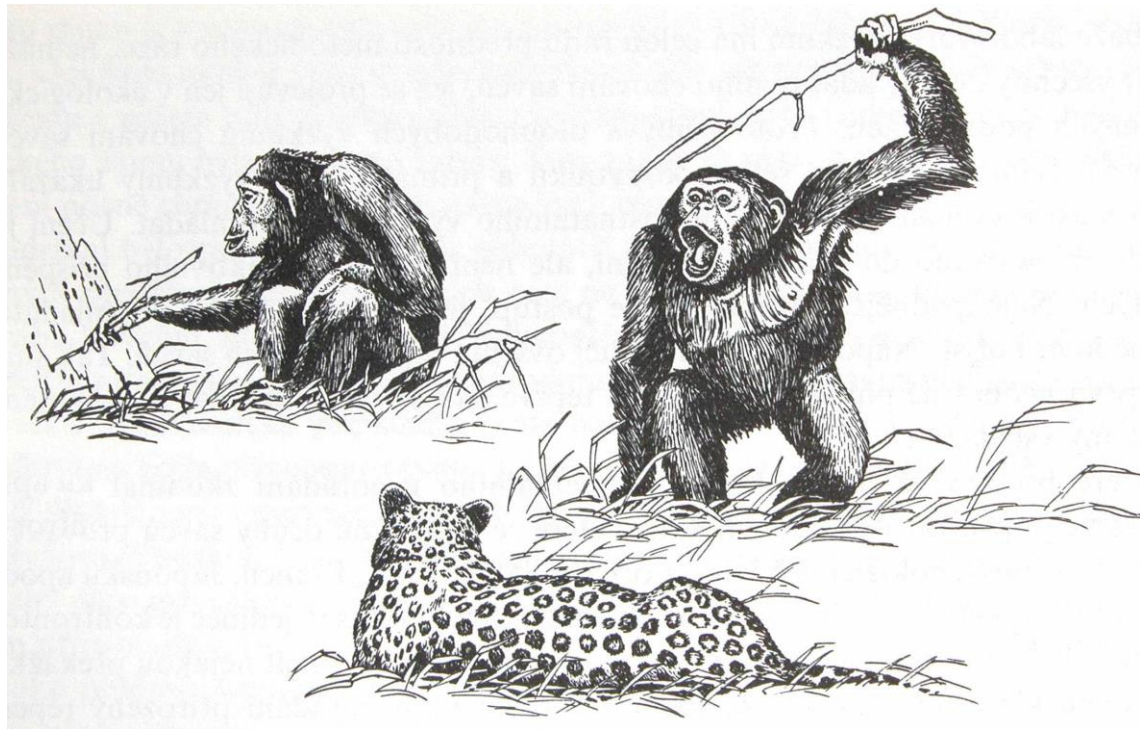


Etologie



Etologie

- * Nauka o chování - projevech - pohybech
- * Kořeny - počátek 20. století
- * Zdroje a přístupy
 - studium vyšší nervové činnosti (I. P. Pavlov)
 - americký behaviorismus (E. L. Thorndike, J. B. Watson)
 - klasická etologie (N. Tinbergen, K. Lorenz)
- * Chování
 - vrozené
 - získané

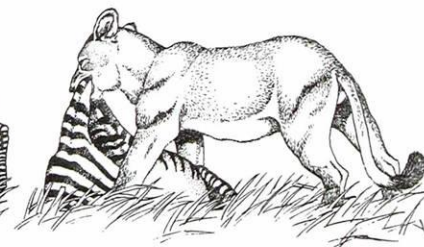
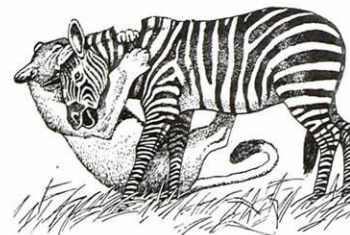
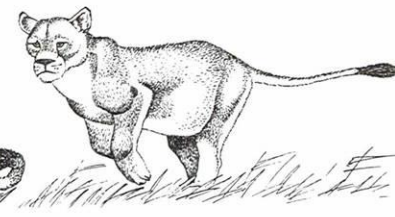
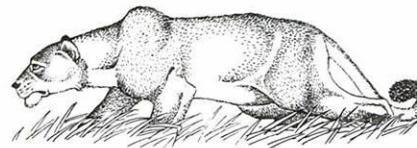
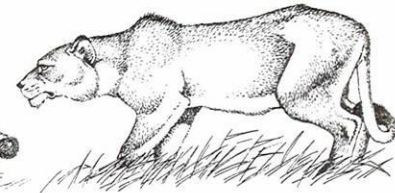
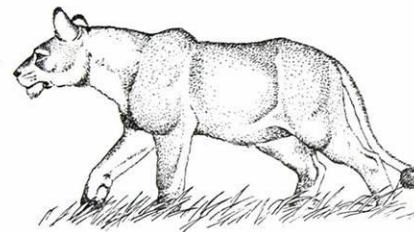
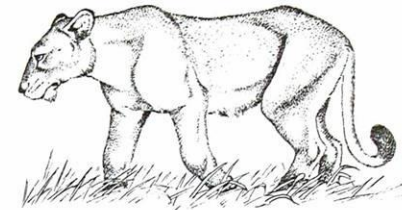
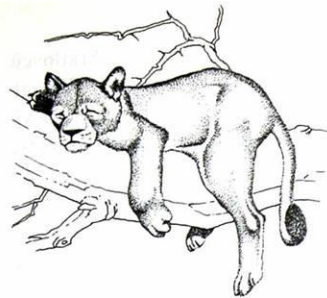
Vrozené chování

- * Schopnost odpovědi na vnější podněty
- * Realizace všech základních životních potřeb

- * Formy vrozeného chování
 - kineze
 - taxe
 - instinktivní chování (série činností, pohybů)

Sled fází instinktivního chování

- * (Vnitřní vyladění)
- * (Apetenční chování)
- * Podněťová situace
- * Spouštěcí mechanismus
- * Konečné jednání



Typy instinktivního chování

* Výměna látková (lov, kálení, močení)

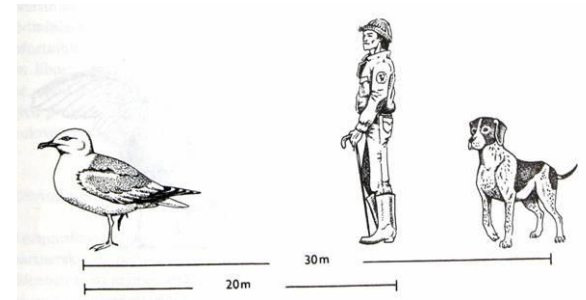
* Ochranné a komfortní chování

- pohybové (útěk)

- nepohybové (ukrytí)

- mimetické (mimikry, mimeze, odstrašující)

- péče o sebe, protahovací chování



Typy instinktivního chování

- * Rozmnožovací a sociální chování
 - rivalský, partnerský a pečovatelský systém
 - sociální chování, typy societ

- * Komunikace
 - difugní, afinní a ohlašovací systém
 - chemická
 - optická
 - akustická
 - mechanická

- * Hravé chování, zvědavost, pátrací chování

Získané chování

- * Vtiskávání
- * Motorická facilitace cvičením
- * Habituační
- * Tvarová percepce
- * Podmiňování
- * Explorační chování
- * Vhled (chápavost)
- * Tradice

