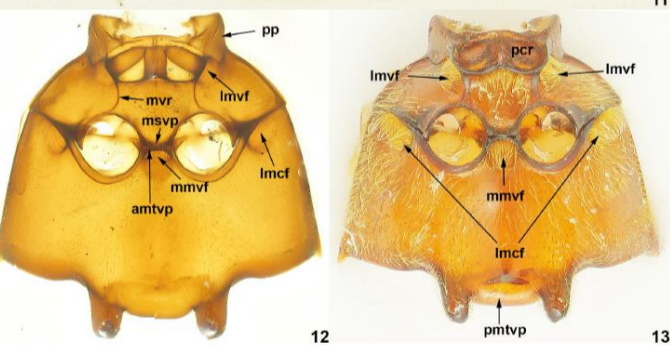
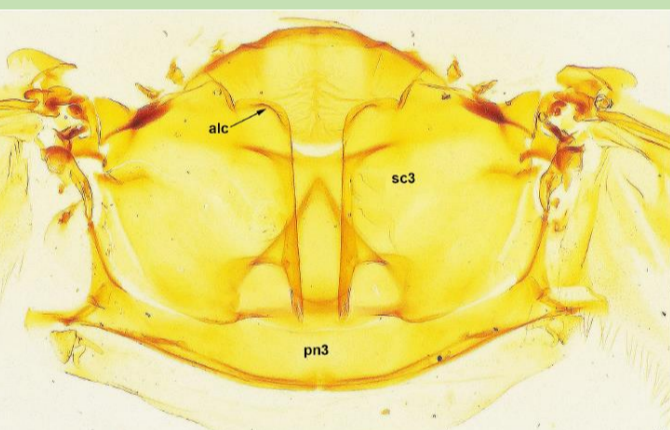


Chceš vědět víc o **ekologii** a **taxonomii** hmyzu, **metodologii** sběru dat v terénu, praktickém vyhodnocení experimentů?

Líbí se ti svět bezobratlých?



Chtěl bys ses podílet na primárním i aplikovaném výzkumu na poli **entomologie**?



FIGURES 11–13. *Ewoma longiscapa* gen. et sp. nov. 11, metanotum; 12–13 meso- and metaventrite. 12, photographed in Euparal; 13, the same photographed dry-mounted. Lettering: *alc*, alcarista; *amvp*, anterior metaventral process; *lmcf*, lateral mesocoxal fovea; *lmvf*, lateral mesoventral foveae; *mmvf*, median metaventral fovea; *mvr*, mesoventral ridge; *mvsrp*, mesoventral process; *pcr*, procoxal rest; *pmtvp*, posterior metaventral process; *pn3*, metapostnotum; *pp*, prepectus; *sc3*, metascutum.

V oboru aplikované entomologie **přijímáme studenty** bakalářského a navazujícího studia k řešení závěrečných prací na ústavu zoologie Agronomické fakulty

**Bádáme ve střední Evropě, Středomoří i rovníkové Africe**

**Kontakty**

RNDr. Petr **Baňar**, Ph.D.  
**e-mail:** petrbanar@seznam.cz  
Mgr. Attila **Balázs**, Ph.D.  
**e-mail:** attila.balazs@mendelu.cz  
Mgr. Jan **Šipoš**, Ph.D.  
**e-mail:** jan.sipos@mendelu.cz

První pracovní schůzka se uskuteční dne **2.12.2024 o 15:00** na ústavu zoologie Agronomické fakulty **v učebně A13** (levé křídlo druhého nadzemního podlaží) **budovy A**