

# Společnost pro ochranu motýlů (SOM)

25

Alois Pavlíčko,  
Butterflies Conservation  
Society

Zakládajícími členy se stali na ustavující schůzi ze dne 4.10. 1993

J. Ebenhöh, O. Kudrna, L. Lizec, V. Melich, A. Pavlíčko, M. Švestka a Z. Weidenhoffer.

Prvním předsedou se následně stal O. Kudrna, následujícími byli postupně J. Ebenhöh, A. Pavlíčko, V. Vrabec.

1. Publikace *Síťový atlas rozšíření motýlů ČR* (Kudrna 1992).
2. *Motýli ČR, rozšíření a ochrana I., II. (2002)*
  - Členy společnosti postupně 65 lepidopterologů (z toho 2 ženy). Dnes je členy 54 mužů a 1 žena.



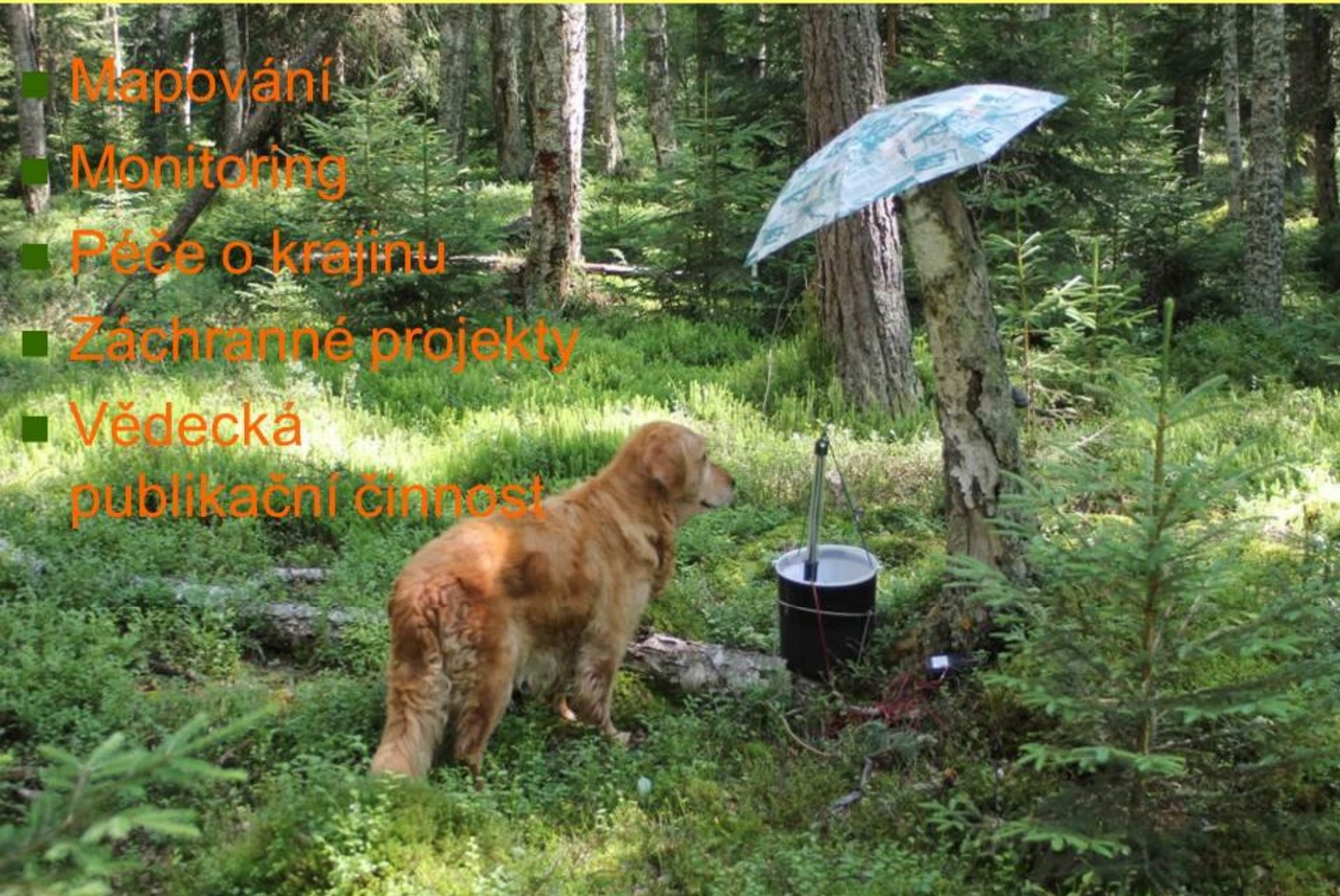
■ **Aktivity:** práce na záchraně ohrožených biotopů (např. 5 let na Šumavě, VÚ Boletice, kontinuálně na Klatovsku a nově v okolí Prahy – Černá rokle nebo Karlštejnsku – NPR), mapování a monitoringu (např. pro ČSOP a její pozemkové spolky, AOPK ČR tradičně mapování stanovišť a monitoring hnědáka osikového) nebo veřejnost (exkurze, Muří noci, výstavy fotografií, tvorba skládaček a propagačních materiálů nebo poskytování podkladů a fotografií). Často společnost spolupracovala s Českým rozhlasem a televizemi (např. Snídaně s Novou, Chcete mně, Polopatě).

■ **Rozsáhlejší práce na republikové a regionální úrovni:**

Studie o výskytu přástevníků sledovaných evropskou unií, opakující se sledování v CHKO Brdy, nové části CHKO Kokořínsko – Máchův kraj, Doupovských horách a dalších místech. Společnost také vstupovala do správních řízení a to jako věcný partner, nikoliv a priori jako potíživista (liniové stavby a zásahy jako u silnice I. třídy na Mikulov, do vodních toků, případně k ochraně před ztrátou biotopů – poslední účast developer vs. Vrchbělá)

- Při publikování poznatků jsme se autorsky podíleli nebo spolupracovali, dodávali podklady pro první *síťový atlas motýlů ČR* (Kudrna 1992), následovalo vlastní vydání dvoudílného atlasu *Motýli České republiky, rozšíření a ochrana* (2002) a spolupráce např. na projektu MEB: *Mapping European Butterflies I. – III.* (eds. Kudrna 2002, 2011 a 2015) nebo dokumentech *Butterflies conservation of Europe*.
- Spolupracujeme a pracujeme i ve prospěch národních parků a to doma i v zahraničí (např. *Šumava – ramsarské mokřady*, *Národní park Stilfserjoch (Stelvio)* – mapování a monitoring).
- Na tomto místě se přísluší poděkovat všem členům za jejich aktivity a osobní nasazení a popřát jim i do dalších let zdraví a hodně entuziazmu).
- *Společnost pro ochranu motýlů (SOM), Solní 127, 383 01 Prachatice,*
  - <http://www.lepidoptera-som.cz/>
  - <https://cs-cz.facebook.com/ButterflyConservationCZ/>
  - <http://www.lepidoptera.cz/>

- Mapování
- Monitoring
- Péče o krajinu
- Záchranné projekty
- Vědecká  
publikační činnost



# **Negativa a potíže**



Developerské zásahy, zde 2 ha likvidovaného rašeliniště pro apartmány a bowlingovou halu (Lipno, Šumava, 2009) !!



# Mapování

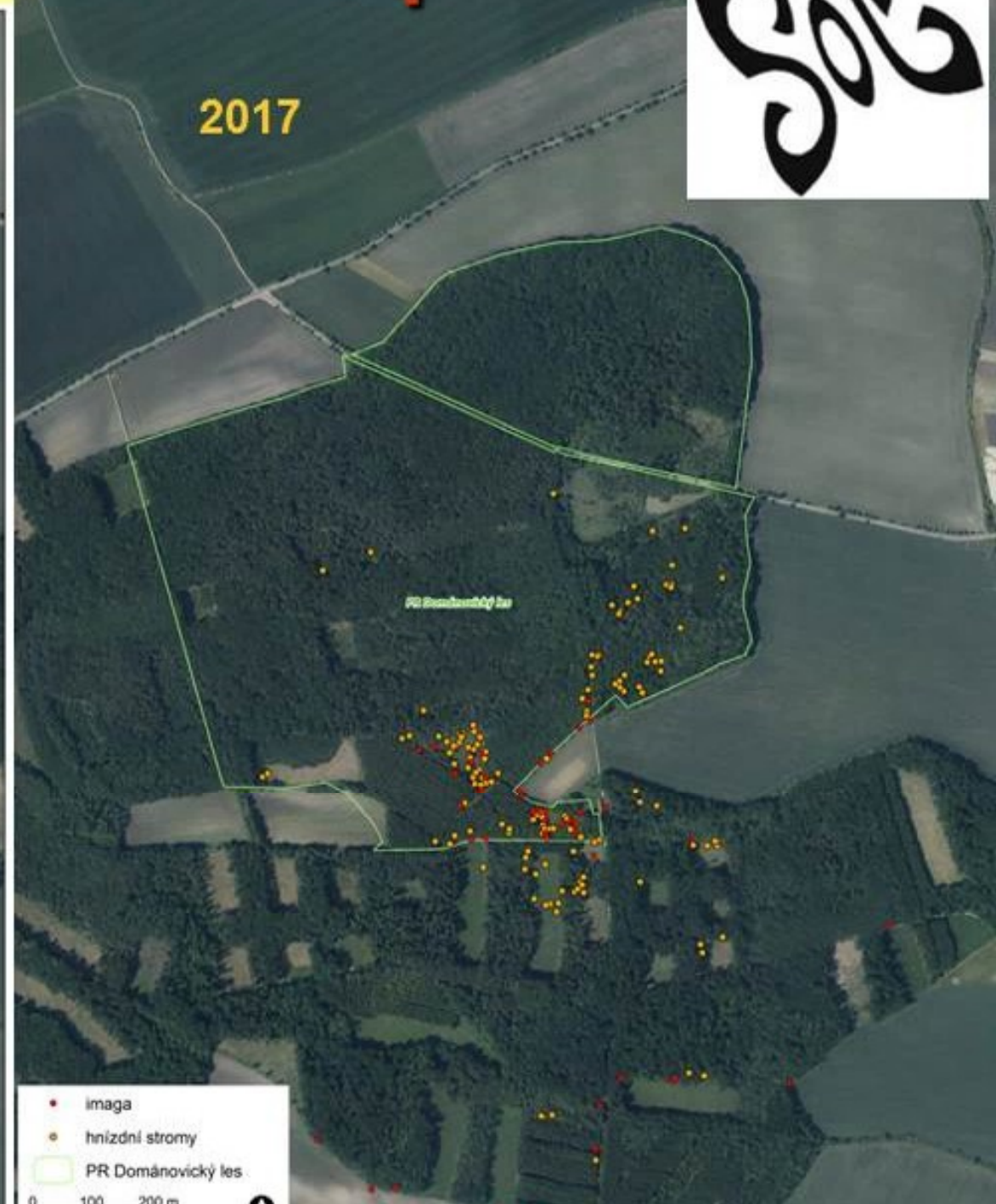


## *Kunovický, Uhersko-Ostrohský, Žíželický les*

Potencionálně vhodné lokality, zatím bez zjištění larev, použitých hnízdních stromů. Imaga pouze v lokalitě Žíželice - vysílač.



# Použití ortofotomap



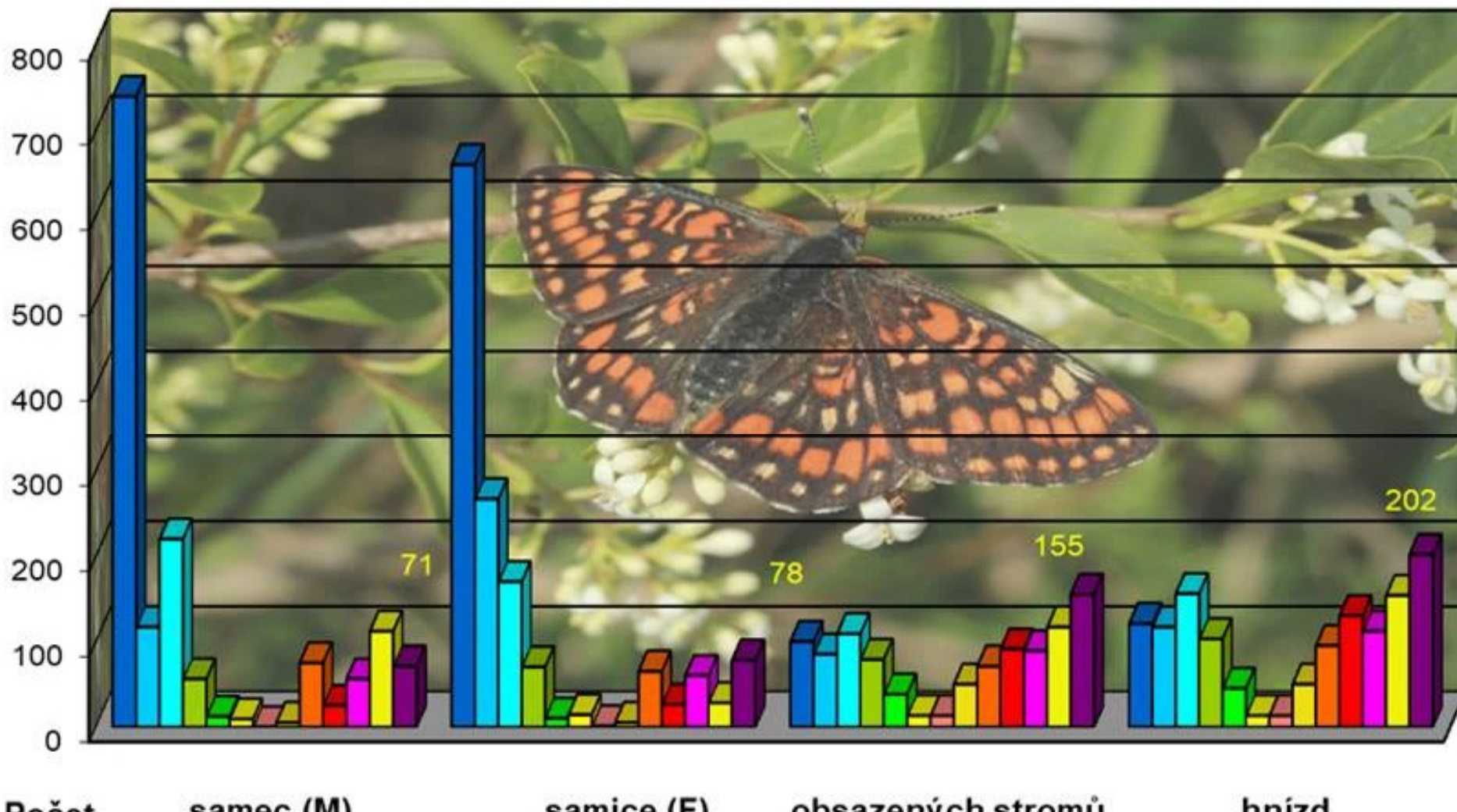
# *Euphydryas maturna*

# 2004 - 2017

Hnědásek osikový (*Euphydryas maturna*) - 14 let monitoringu (2004 - 2017)

ROK

- 2004
- 2005
- 2006
- 2007
- 2008
- 2009
- 2010
- 2012
- 2013
- 2014
- 2015
- 2016
- 2017



# Vymírání druhů



*Colias myrmidone, lycaon*

***Pseudochazara  
brisseis***

**Jedna oblast  
2 lokality !**



**Společnost  
pro ochranu  
motýlů / SOM**

**Czech Butterfly  
Conservation  
Society**

**Kolokvium  
Brno  
26.I. 2018**



*Děkuji za pozornost*



Management pro  
*Lycaena helle*

A photograph showing two people working in a field of cut hay. On the left, a person in a blue jacket stands near a pile of hay, holding a pitchfork. On the right, a person in a light grey jacket is actively raking a pile of hay with a long-handled rake. The field is filled with rows of cut hay. In the background, there is a dense forest of trees under a clear blue sky. A small yellow tractor is visible in the distance. The overall scene depicts traditional haymaking in a rural setting.

Kosení vlhkých luk

# Sledování mokřadů







Přeměna lesa



Disturbance pastvou zvířat

# Zřízení pastvy koz a ovcí na lokalitě Hostim P. Skala



# Projekty - management



OPERAČNÍ PROGRAM  
ŽIVOTNÍ PROSTŘEDÍ

BCS /SOM – Project ERDF Nr. 611642



# Projekty společnosti

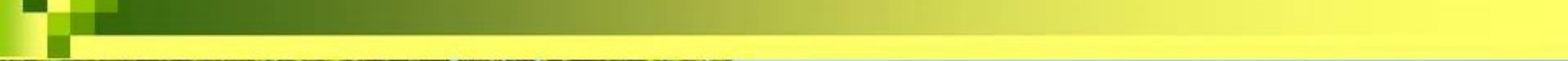
Nové Údolí





*Euphydryas  
aurinia*





Pseudophilotes baton

# Bezkolencové louky





An aerial photograph of a wetland area, likely a marsh or coastal plain. The terrain is a mix of dark green and brownish-green, indicating different vegetation types or water levels. Several areas are highlighted with green outlines, and a large, irregularly shaped area is outlined in white. The text 'Phengaris nausithous, teleius' is overlaid in yellow on the right side of the image. There is also a small white arrow in the top right corner and a small '© CUNY' watermark in the center.

*Phengaris  
nausithous,  
teleius*



Vzdělávání, exkurze

# Ovce v péči o krajinu, motýly



# Mapování



V roce 2016  
členové SOM  
revidovali  
„historické“  
moravské lokality  
(Uherské Hradiště,  
Chřiby, Bílé  
Karpaty).  
Podkladem byly  
generované mapy  
s vhodnými  
společenstvy a  
strukturou..  
Žádná „bomba“ se  
nekoná.

**Škoda !**

