

# Okáč jílkový – jak dál s monitoringem a ochranou druhu

Antonín Krása





- **žije ve světlých doubravách**
  - vazba na druhově bohaté porosty
- **žír housenek na ostřicích**
  - o. doubravní (*Carex fritschii*)
  - o. Micheliova (*C. michelii*)
  - jinde o. lesní (*C. montana*)
- **velký význam polostínu**
  - slunění housenek na jaře
  - vitalita hostitelských rostlin
- **dospělci poletují v červnu**
  - konec května až začátek července





## ➤ změna tradičního hospodaření a nevhodná struktura porostů

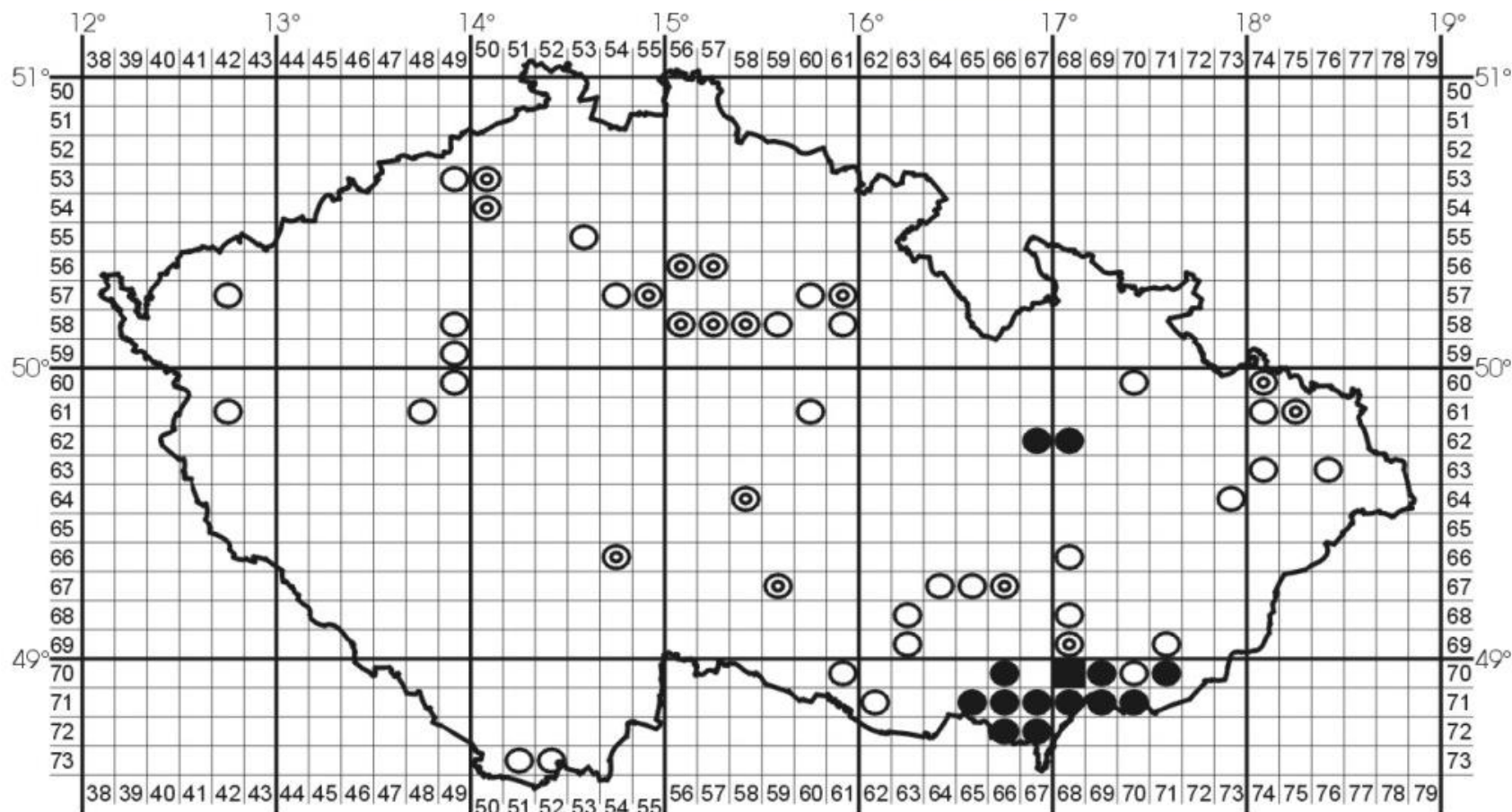
- zvětšení zrna zásahů
- pasečné hospodaření
- naorávání pasek před výsadbou
- náhrada dubů borovicemi
- houstnutí a tmavnutí způsobené lípou a akátem

## ➤ stáří porostů

- většina kvalitních je v počátečním stádiu rozpadu
- neujasněný způsob náhrady



# Rozšíření v ČR - historické



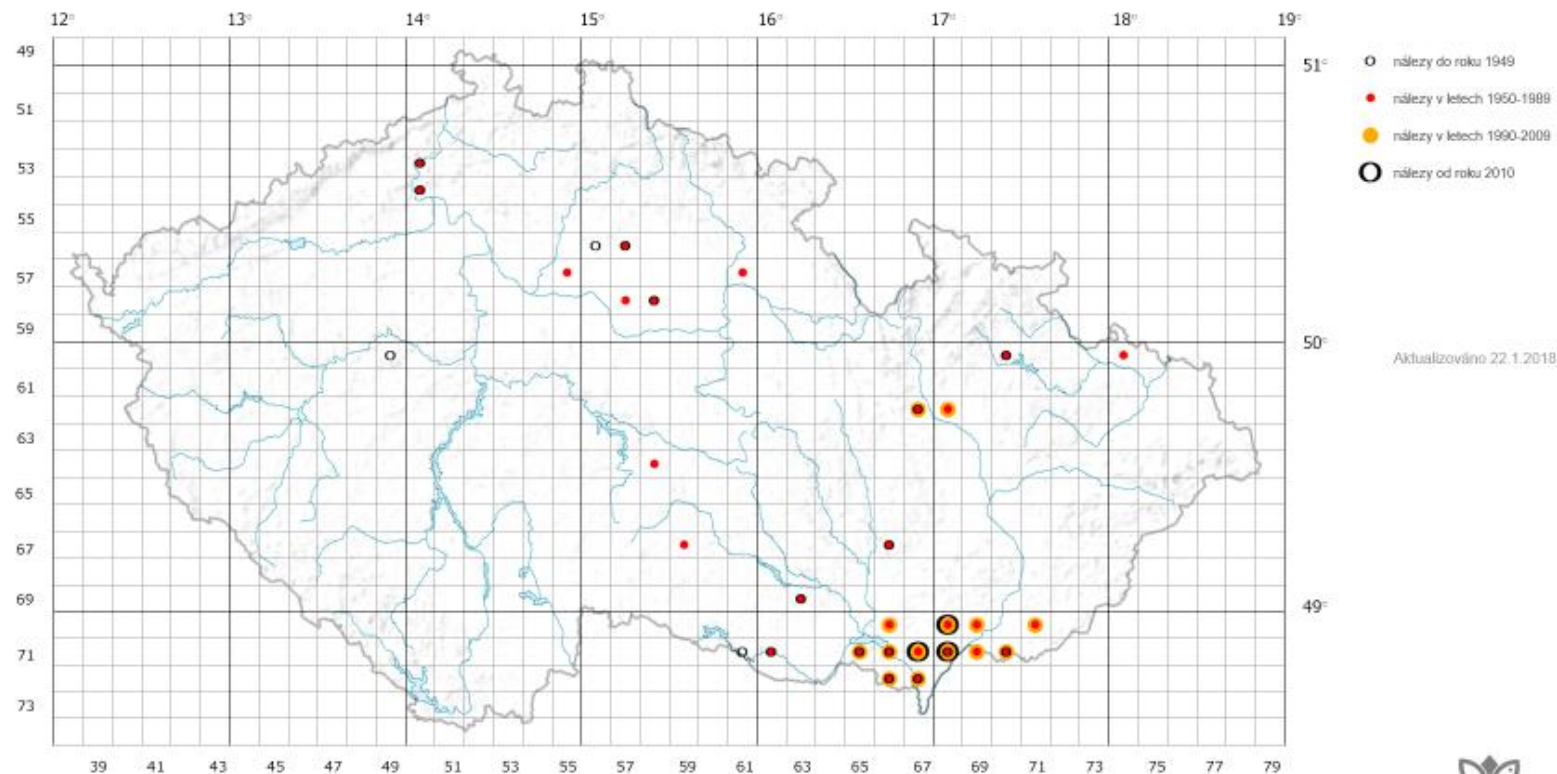
Mapka rozšíření z publikace Beneš & Konvička (eds.) (2002) Motýli České republiky: rozšíření a ochrana. I, II. SOM, Praha.

- - výskyt do roku 1950
- ⊙ - výskyt 1951-1980
- - výskyt 1981-1994
- - výskyt 1995-2001

# Rozšíření v ČR - historické



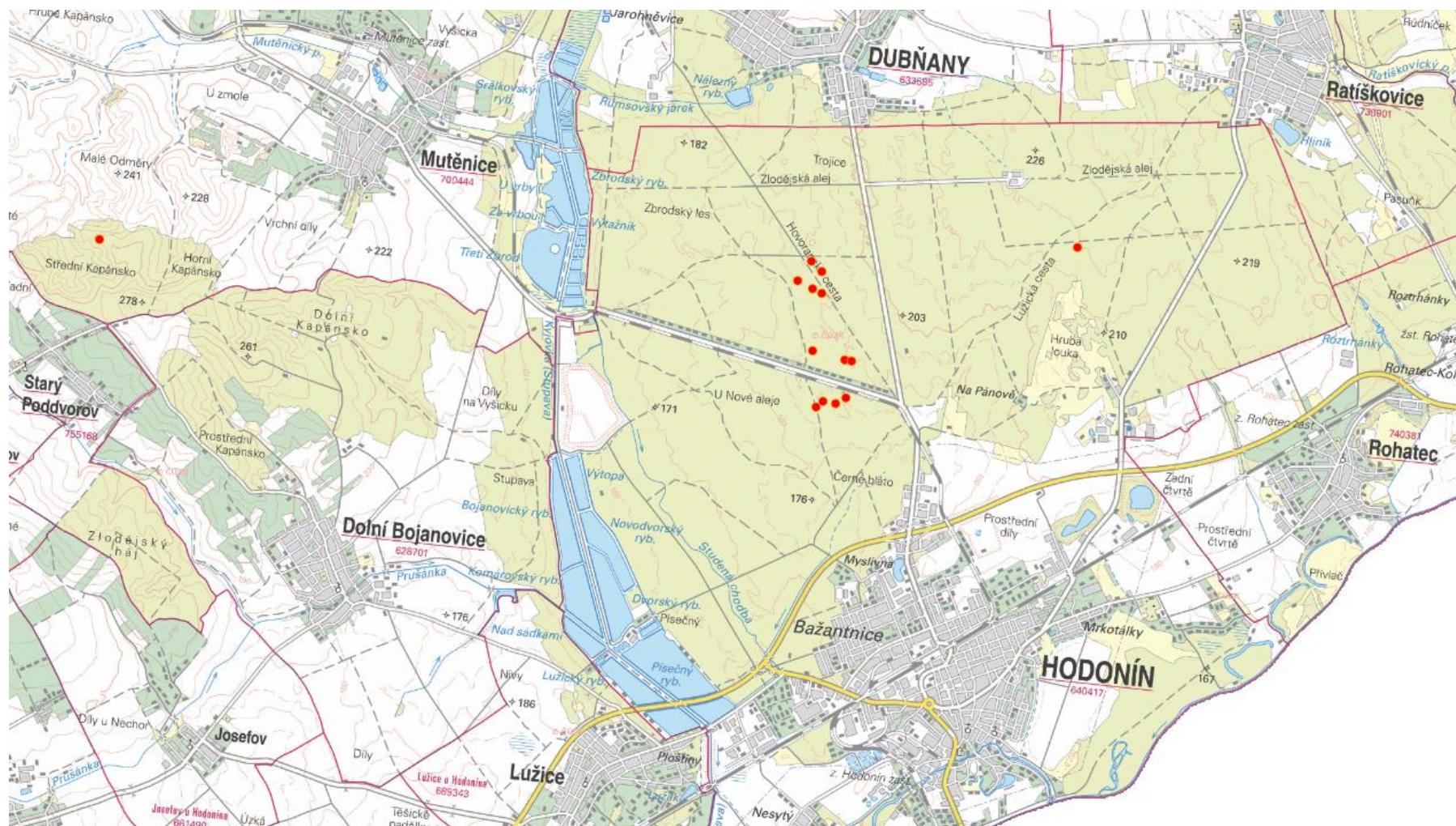
Výskyt druhu *Lopinga achine* podle záznamů v ND OP



karografická prezentace © AOPK ČR 2018, podkladová data © ČÚZK



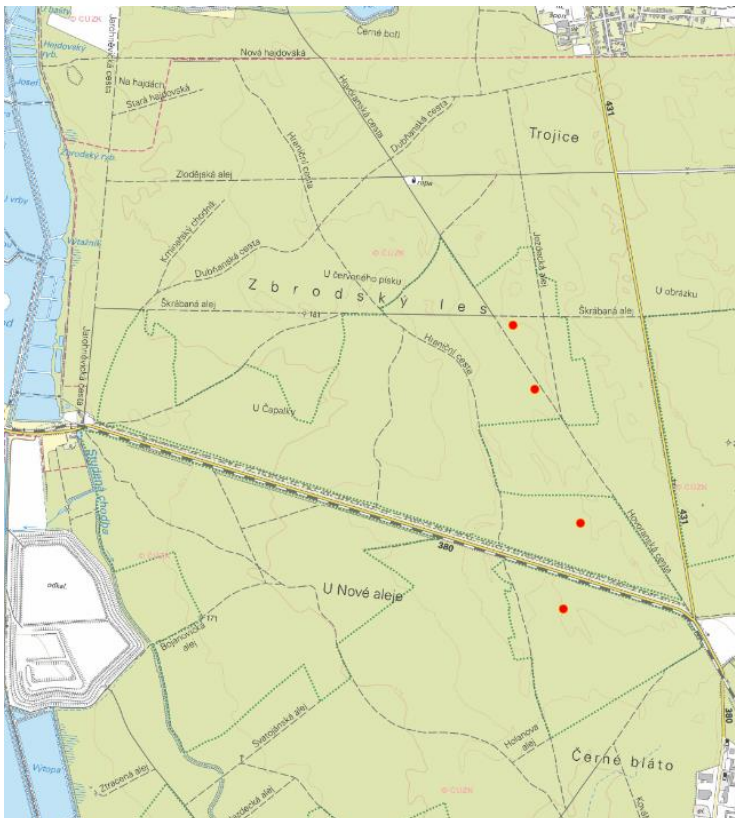
# Rozšíření v ČR – po roce 2000



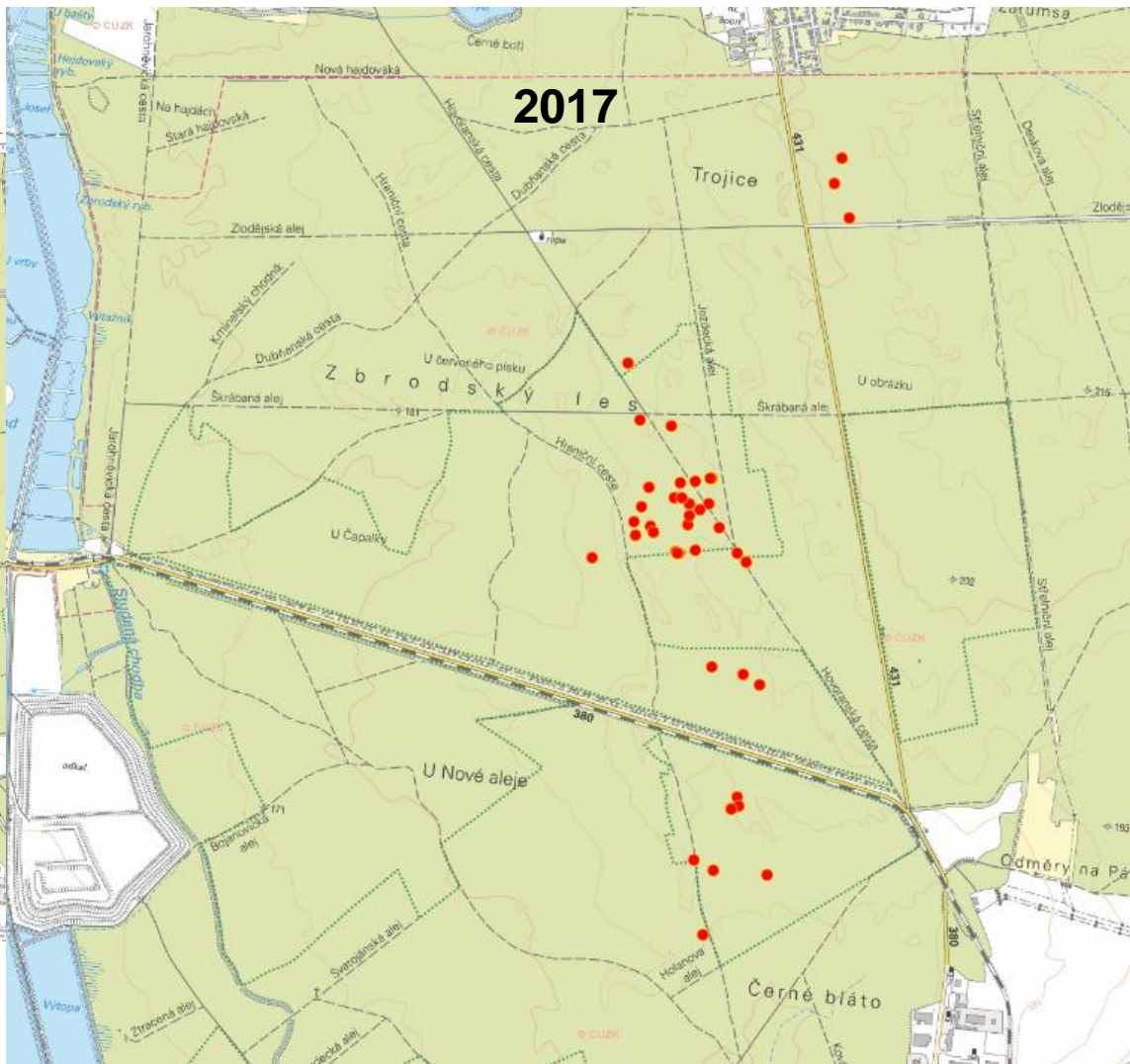
# Rozšíření v ČR – od r. 2015



2015 - 2016



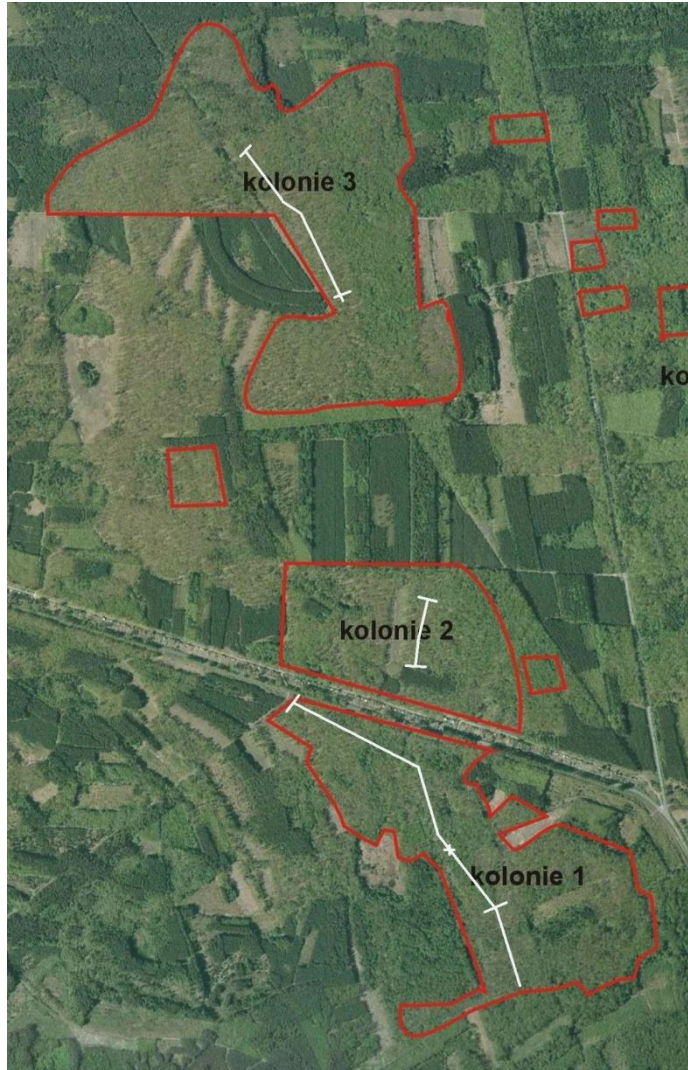
2017



# Starší průzkumy – 2005 a 2006







- 2005 a 2006 detailní průzkum lokality, odhad početnosti metodou zpětných odchyť
- od r. 2007 přechod na transektový průzkum
- zkoumány jen hlavní kolonie
- ohroženější okrajové bez pravidelného sledování
- omezená vypovídací hodnota údajů
- = **potřeba změny**



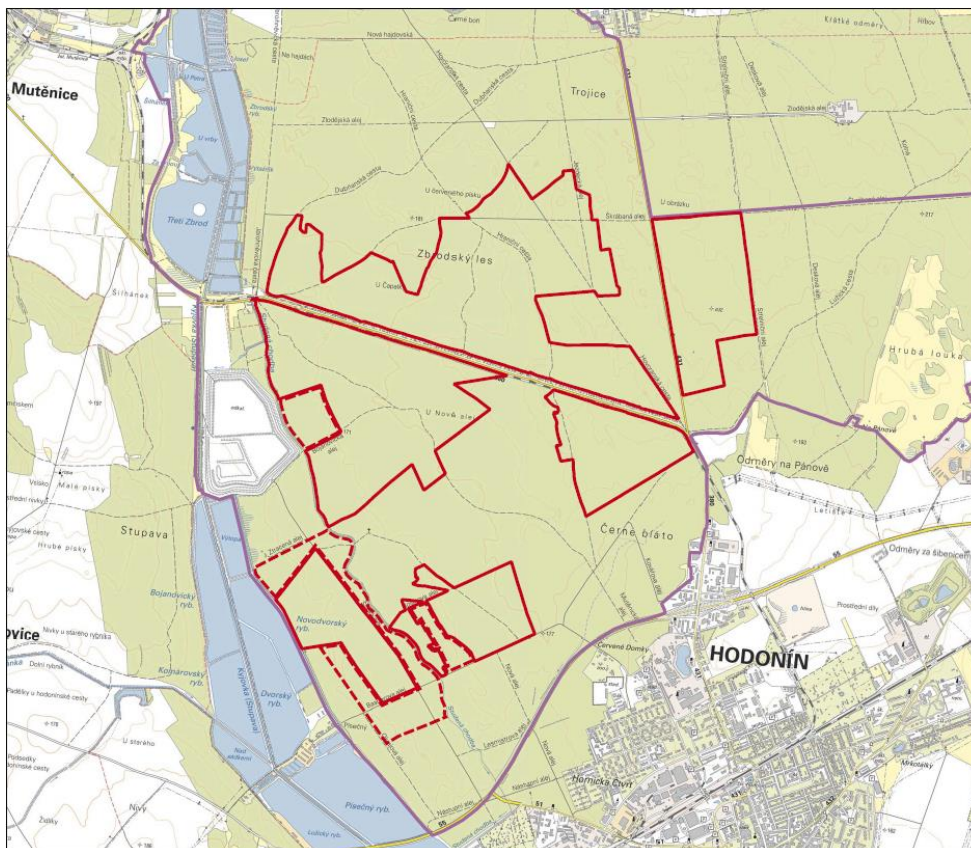
## ➤ **plány na rok 2018**

- extenzivní botanický průzkum - výběr vhodných plošek
- extenzivní lepidopterologický průzkum vhodných plošek (zapojení EntÚ)
- návrhy opatření pro plánovaný projekt OPŽP
- opuštění transektového monitoringu

## ➤ **střednědobá vize**

- odhad početnosti metodou zpětných odchyťů
- realizace projektu OPŽP (mimo jiné likvidace lípy a invazek)
- průzkum potenciálu Bořího lesa a Litovelského Pomoraví
- vhodné zkušební zásahy v lese

# Co nám stojí v cestě



- odpor LČR je značný
- NPP Hodonínská Dúbrava není lesem zvláštního určení
- není možné realizovat potřebná opatření
  
- peníze na průzkumy
- kolize zájmů ochrany přírody – velká a komplexní lokalita

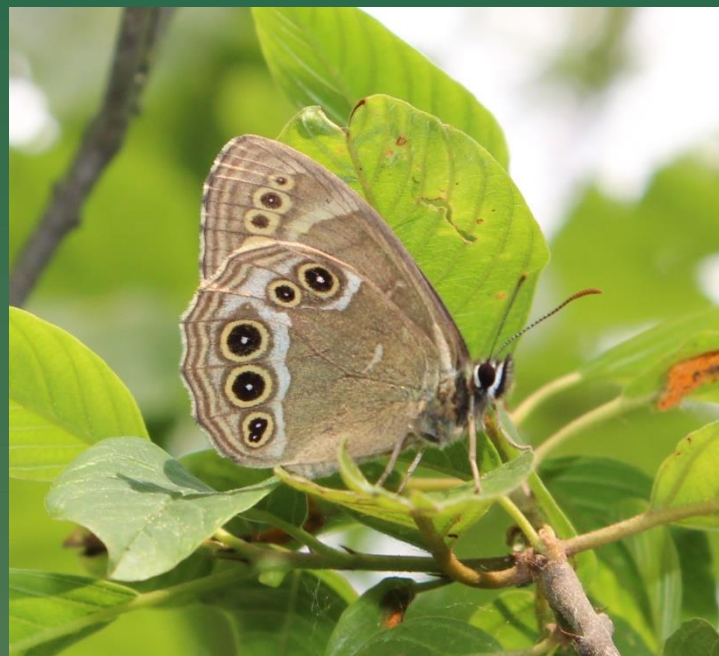
**Děkuji vám za  
pozornost!**



**AGENTURA OCHRANY  
PŘÍRODY A KRAJINY  
ČESKÉ REPUBLIKY**

**[www.nature.cz](http://www.nature.cz)**

**[antonin.krasa@nature.cz](mailto:antonin.krasa@nature.cz)**



**a za pomoc kolegům  
R. Hejdovi, V. Johnovi,  
L. Spitzerovi a V. Štorkovi**