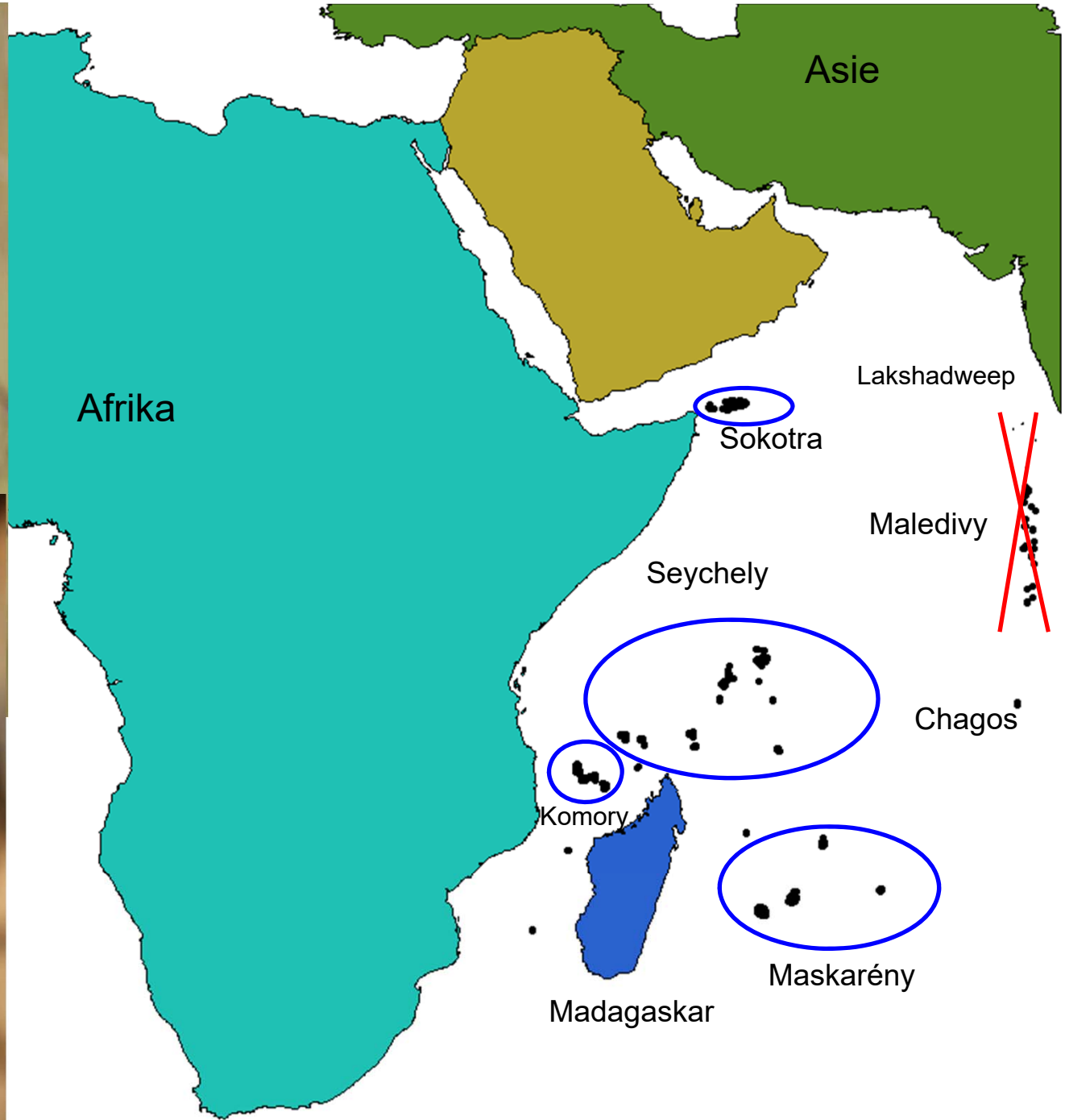




Pevniny, ostrovy a motýli – kde je hranice mezi Afrikou a Asií?

Zdeněk Faltýnek Fric, Vladimír Hula, Meenakshi Irungbam Chib, Michal Rindoš, Jana Marešová



Afrika

Asie

Sokotra

Lakshadweep

Maledivy

Seychely

Chagos

Komory

Madagaskar

Maskarény

Gondwana...

Terra Nova, Vol 12, No. 6, 272-280

Now

SUBSCRIBE AND SAVE 49%



Základní statistiky:

Madagaskar – 292 druhů denních motýlů, 195 endemitů

Arabský poloostrov – 145 druhů, 19 endemitů

Komory – 91 druhů, 18 endemitů

Maskarény – 45 druhů, 11 endemitů

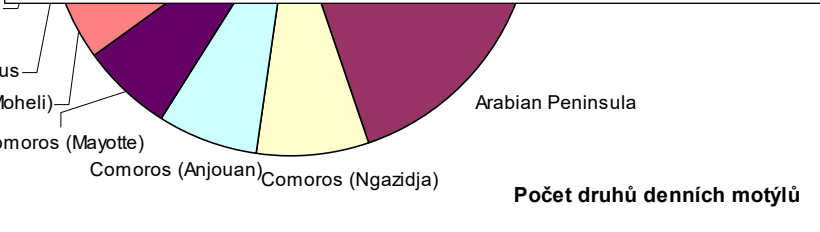
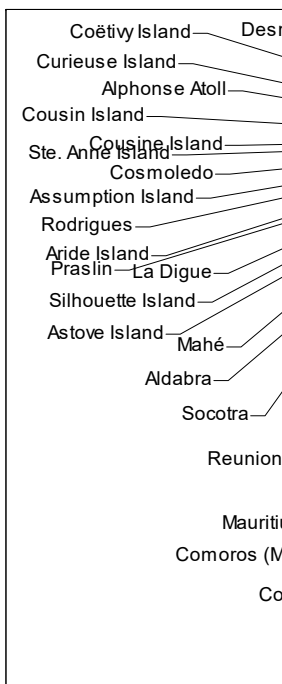
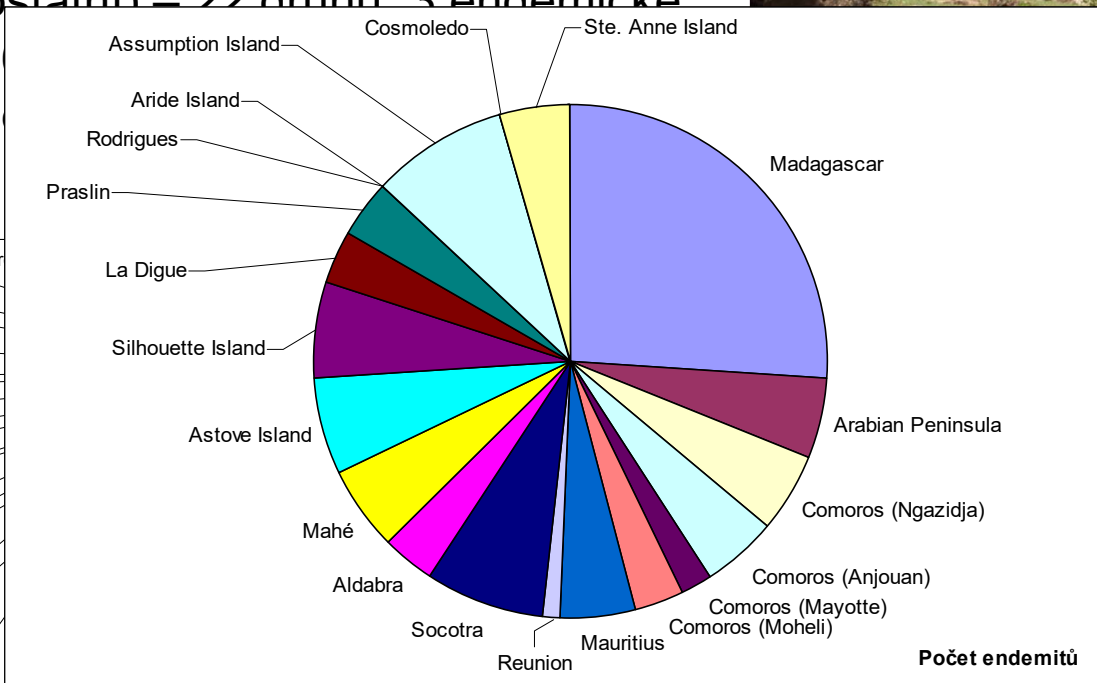
Seychely (Aldabra) – 29 druhů, 2 endemické

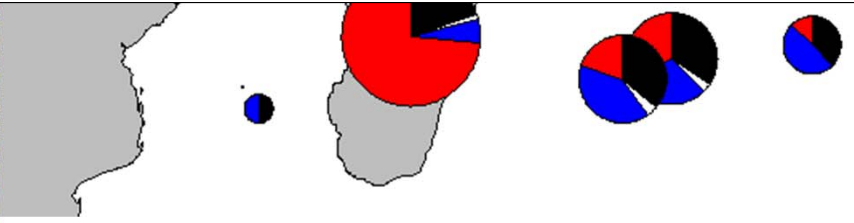
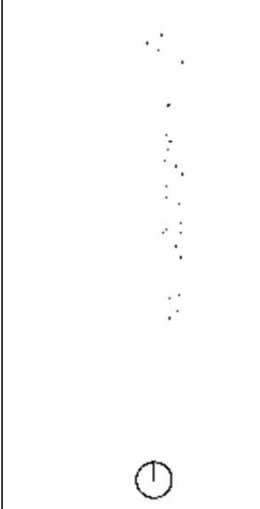
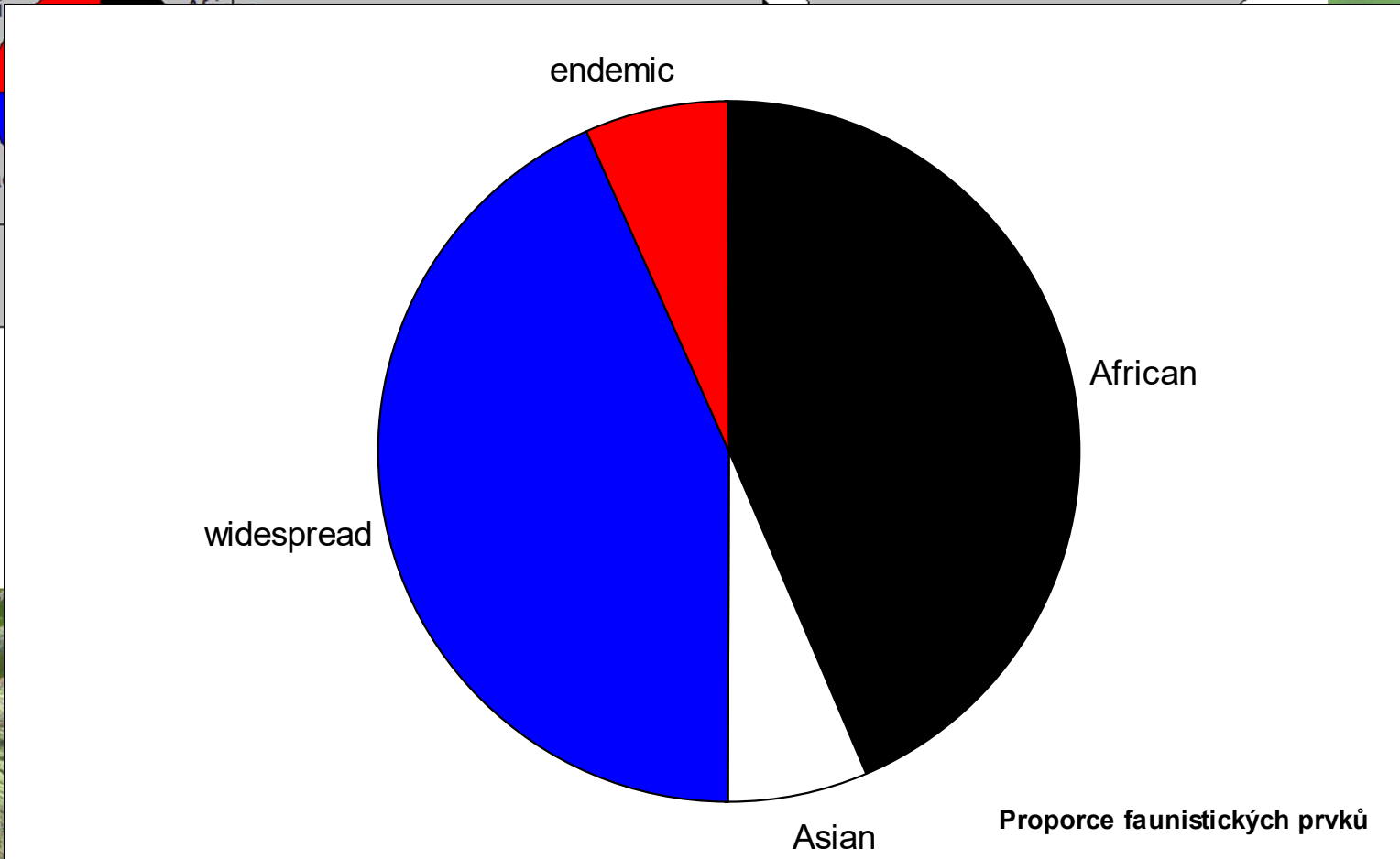
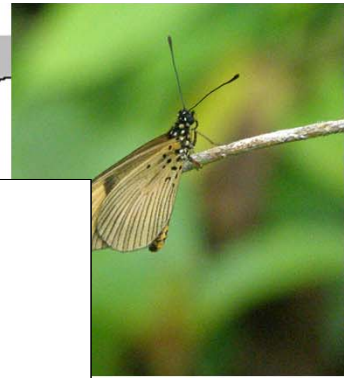
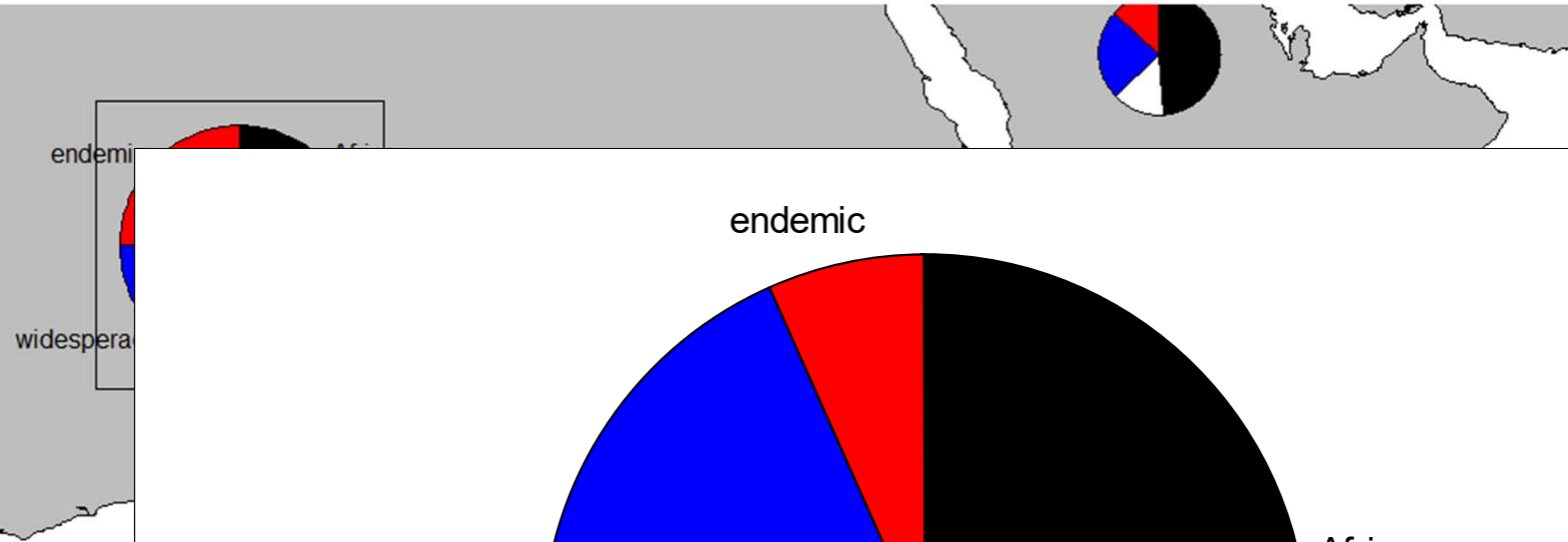
Seychely (ostatní) – 22 druhů, 3 endemické

Sokotra – 2

Roztroušené

Chagos – 2







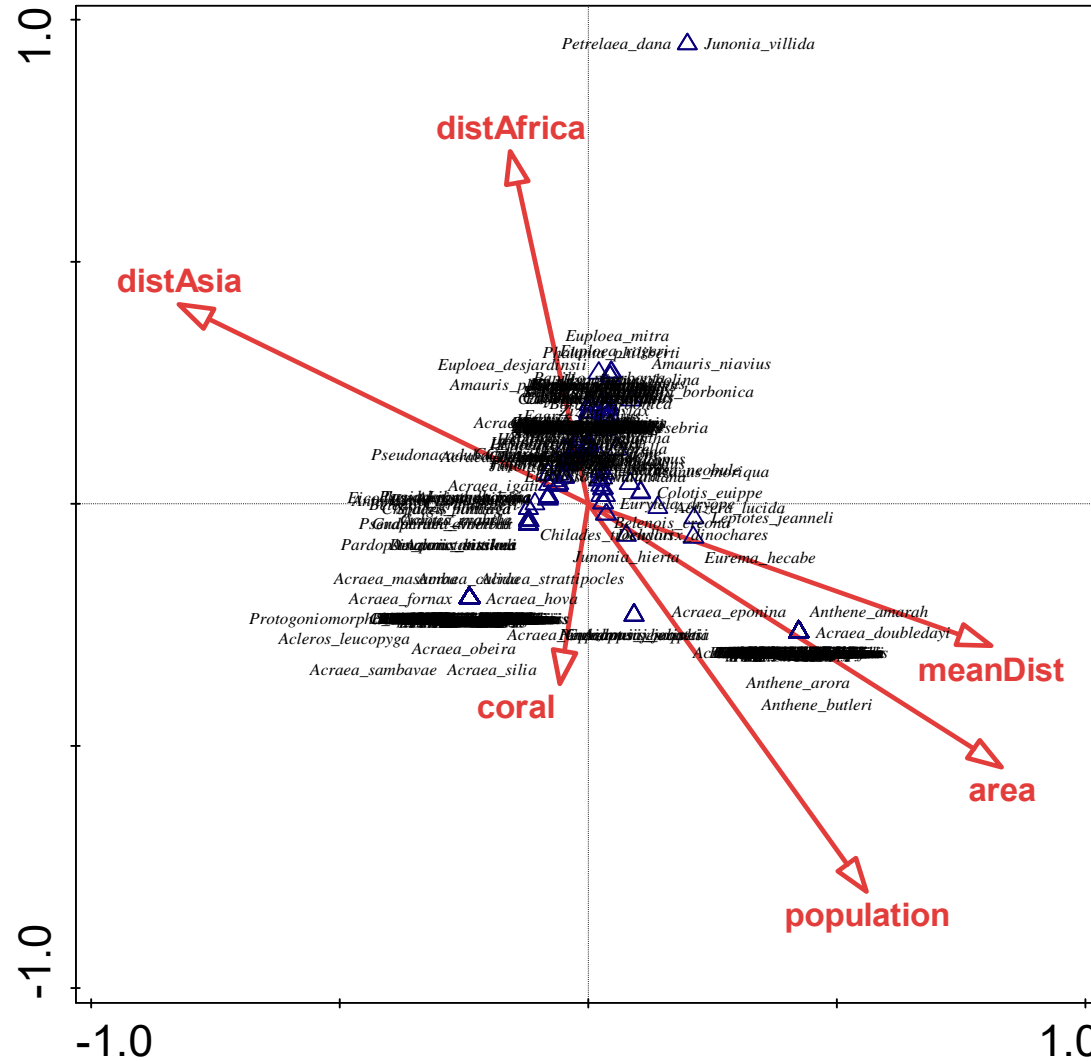
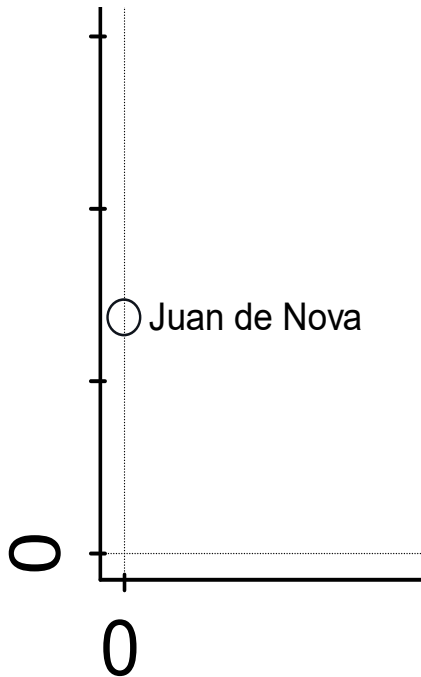
Podobnost ostrovů



Príspevky jednotlivých pro selection“:

	vysv. %
area	13.7
population	12.9
distAfrica	8.0
meanDist	6.5
distAsia	8.8
coral	4.8

C



Co tedy rozhoduje o počtu druhů motýlů?

- počet druhů:

blízkost k Africe (AIC=1421.7)

ne-korálový původ (AIC=1187.2)

kompaktní tvar ostrova (AIC=943.9)

větší lidská populace (AIC=846.0)

plocha (AIC=435.3)

vzdálenost od Asie (AIC=409.0)

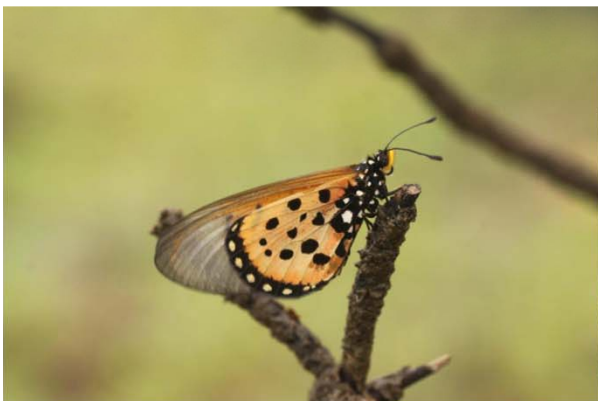
nulový model (AIC=2225.1)

- počet endemitů:

stáří území (AIC=13.07)

vzdálenost od Asie (AIC=13.02)

nulový model (AIC=13.13)

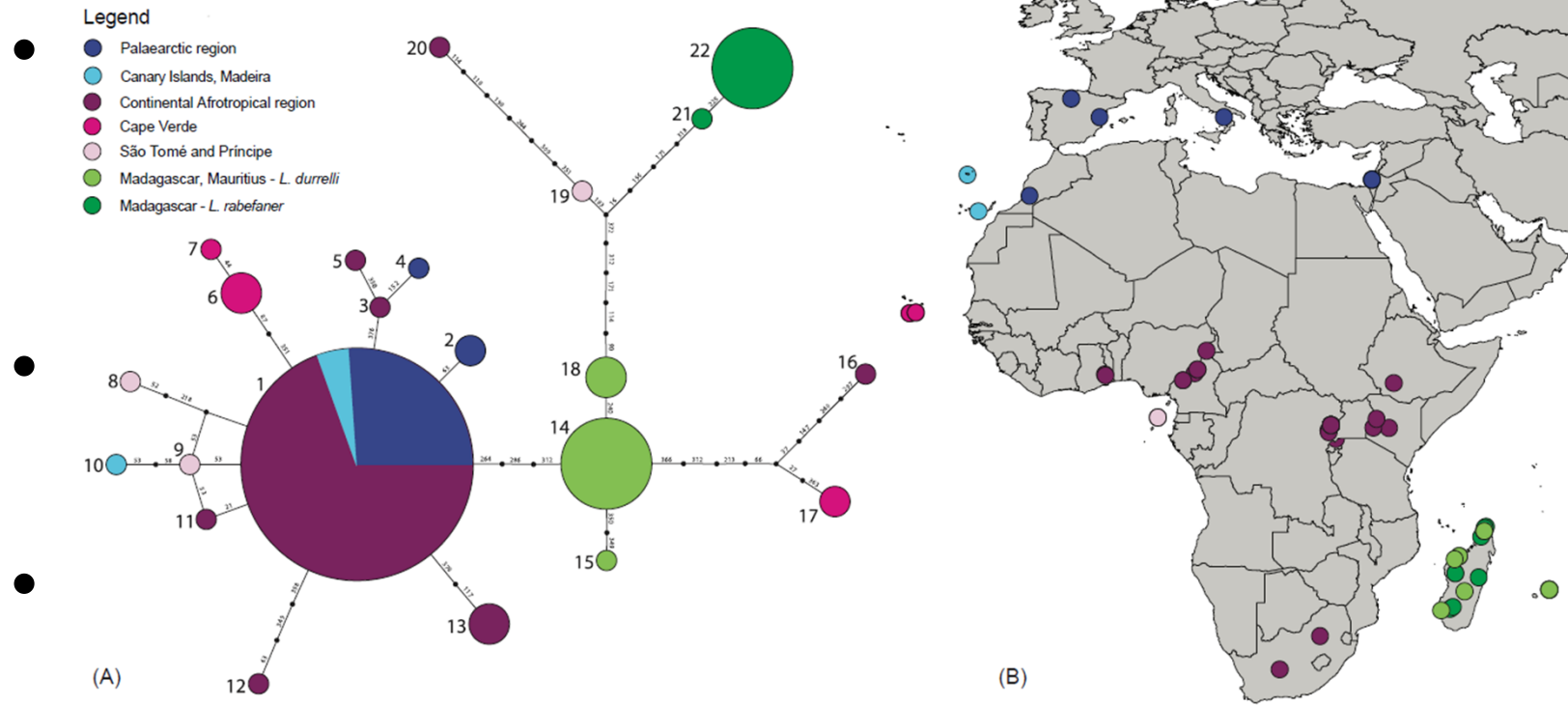


Souhrn



- Fauna motýlů arabského poloostrova i ostrovů v západní části Indického oceánu je tvořena především běžnými druhy africkými či druhy široce rozšířenými. Přestože jde o tropické oblasti, počty druhů jsou mnohem nižší než ve střední Evropě
- Velkou výjimkou je Madagaskar

A je to tak doopravdy?



Poděkování

- Thomas Baron, Rostislav Bartas, Jan Bezděk, +René Fuque, Jitka Gaudníková, Miloslav Kalabza, Jana Niedobová, Luboš Purchart, Tomasz Pyrcz, Szabolcs Sáfián, Pavel Vrba, Zdeněk Weidenhoffer a mnozí další. Také grant GAČR 14-36098G.
- Domácímu lidu za podporu i cenné vědecké diskuse o účelnosti celé té námahy bílých bláznů



Butterfly Conservation Europe meeting, prosinec 2017

- chystané změny CAP (společná zemědělská politika)
- snaha sjednotit různá data z národních mapování pod jeden veřejně přístupný portál (www.gbif.org)
- podobná snaha pro transektová data (<http://www.butterfly-monitoring.net/>, eBMS)
- a co že vlastně děláme s daty z dovolené?
www.observation.org