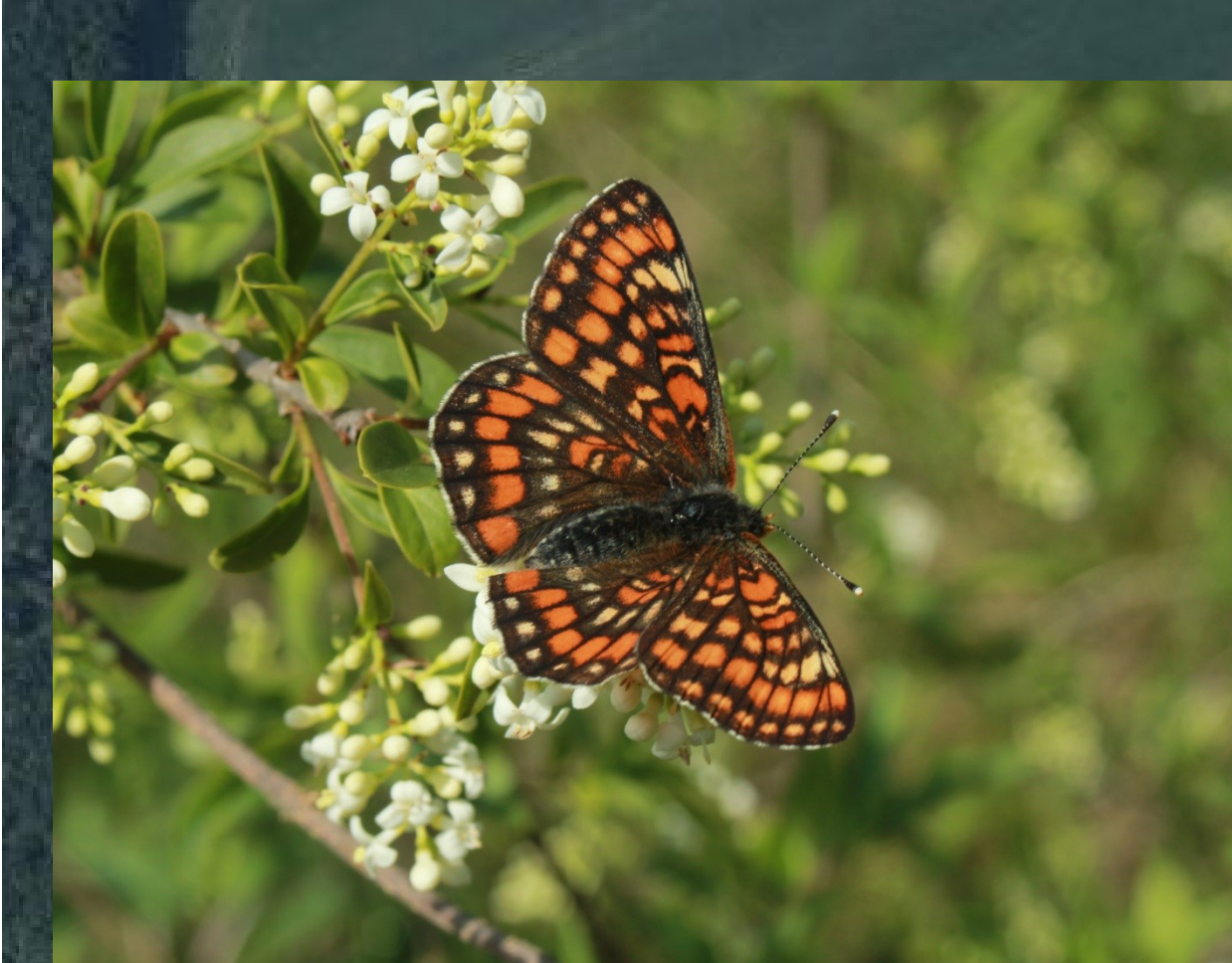
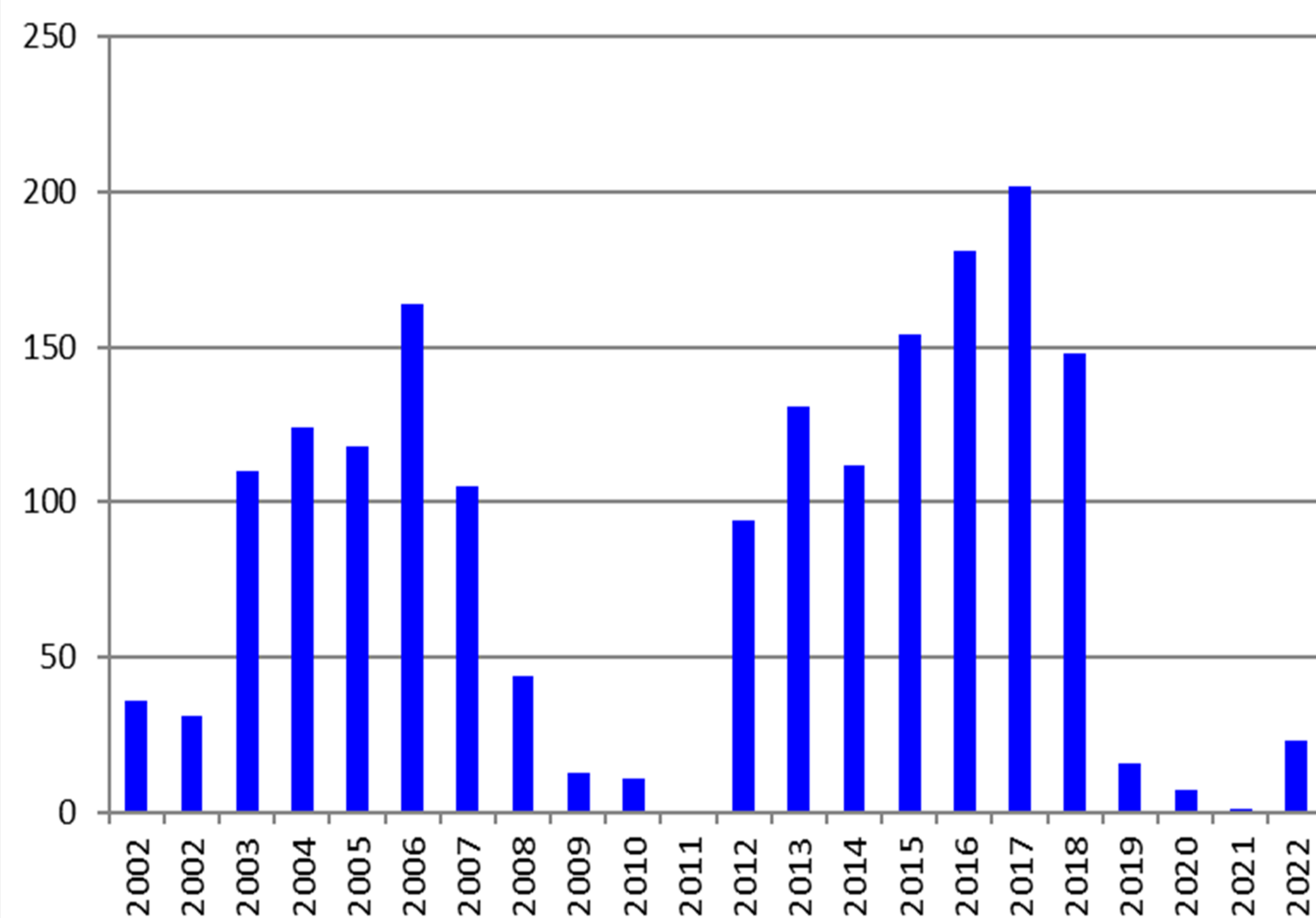
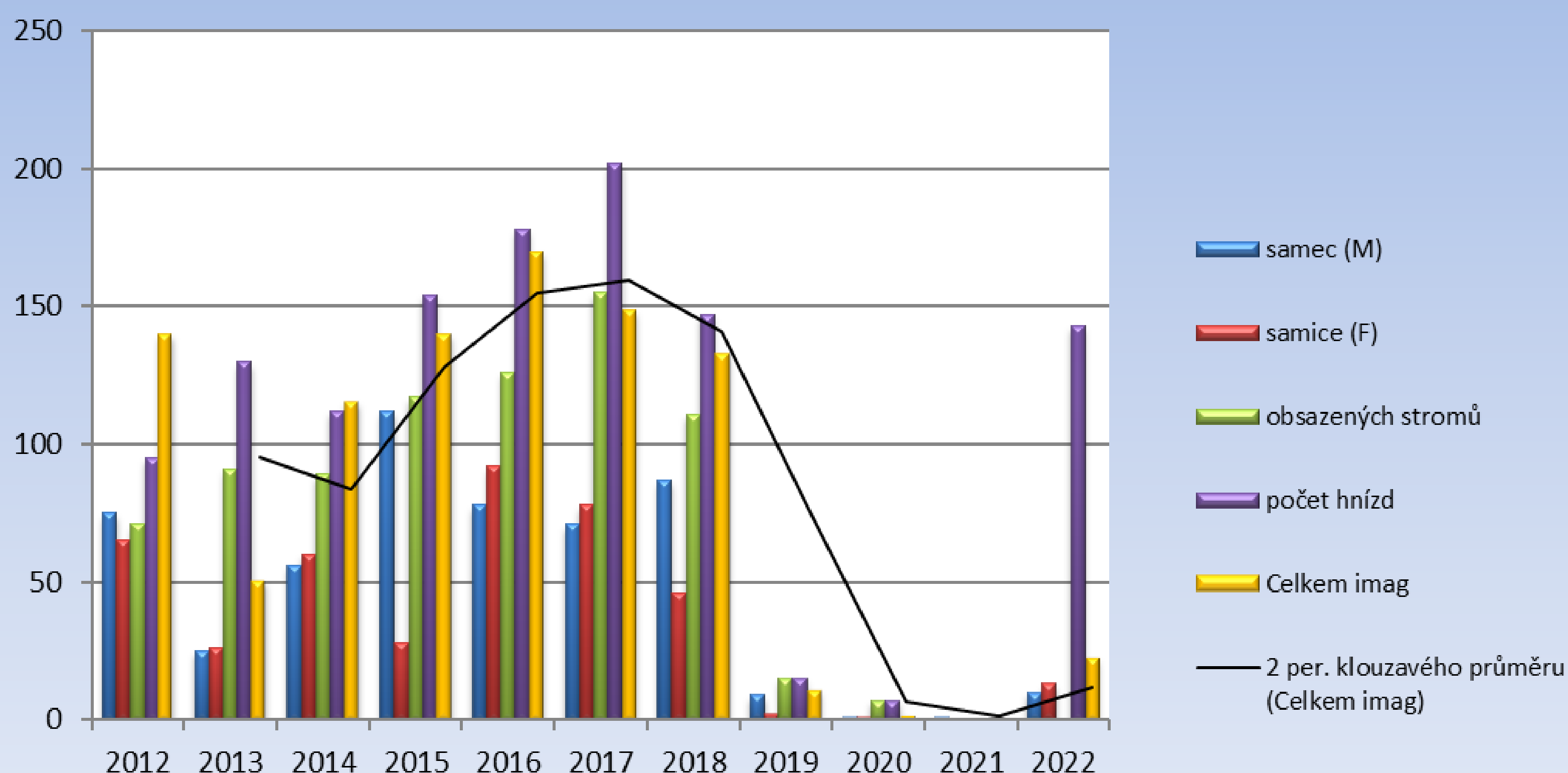


Hnědásek osikový

Euphydryas maturna



Hnědásek osikový (*Euphydryas maturna*) monitoring (2012 - 2022)

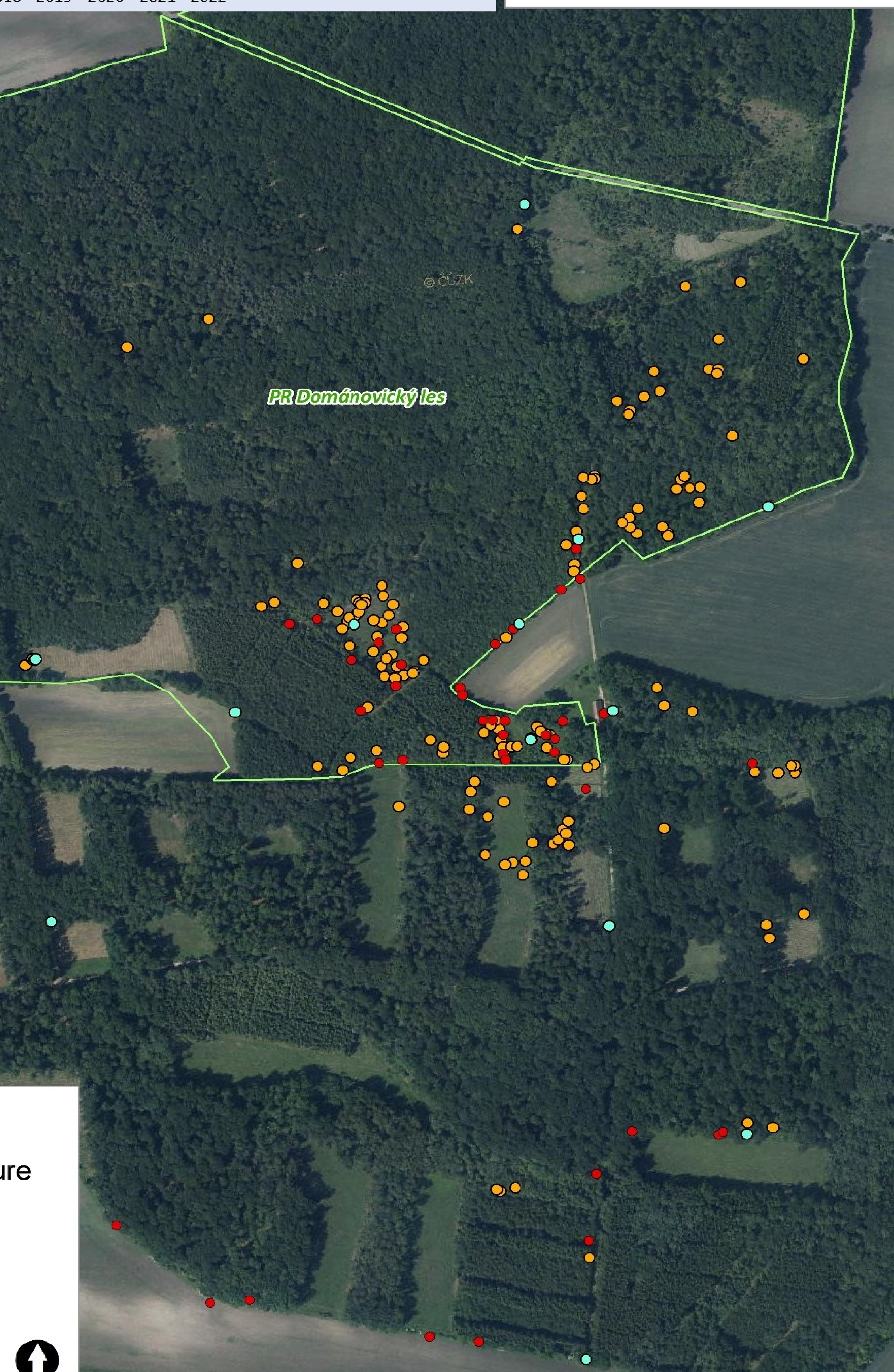


Hnědásek osikový
(*Euphydryas maturna*)
patří k nejvzácnějším motýlům ČR. V Čechách přežívá ve 2 od sebe izolovaných komplexech (dlouhodobě značně rizikové) a akutní hrozba jeho vymření se nesnižuje. Po letech (2008-2011), kdy hrozil kolaps populace, se pokles zastavil. Obdobná situace nastala opět po roce 2019. Poslední 4 roky je populace saturována v rámci záchranného programu. Mírně se zvyšují počty stromů, na nichž jsou nalézány jeho vajíčka a housenky, silně ale vzrostl predační tlak. Areál se postupně zvětšil o NPR Libický luh a v roce 2021 i o Žíželický les. V rámci schváleného ZP od roku 2012 probíhají v Polabí rekonstrukce porostů na tzv. střední les s dostatkem jasanů k odpovídajícím strukturám lesa a to i v rámci historického areálu.

2017:
nález 1. hnízdního stromu mimo NPR Dománovický les

2018:
repatriace odchovaných housenek na připravené plochy v Libickém luhu

2020 – doposud:
pokračování repatriací v rámci záchranného programu NPR



Příklady opatření realizované 2011–2022

Rekonstrukce vybraného porostu (2013, 2018): 0,63 + 0,5 ha (Dománovice, Lib. Luh), vytěžení nevhodných dřevin (smrk, modřín, borovice), výsadba jasanů a dubů.

Převod na střední les (2011–2013): cca 3 ha, snížení zakamenění na úroveň 0,7, podpora přirozeného zmlazení jasanů a dubů, jako i jejich dosadba.

Pravidelná prořezávka (2011, 2013, 2016 - 2018): cca 0,5 ha, prořezávka hustého jasanového zmlazení.

Změna velikosti pasek (od 2011): preferovány menší výměry 0,25 – 0,5 ha.

Zahájení a ověřování polopřirozeného odchovu, příprava ploch pro reintrodukce (2017, 2018)

Pravidelné repatriace housenek (např. rok 2022, Libický luh 3000 housenek)



- imaga z transektů
 - imaga capture/recapture
 - hnízdní stromy
 - PR Dománovický les
- 0 100 200 m

