



AGENTURA OCHRANY  
PŘÍRODY A KRAJINY  
ČESKÉ REPUBLIKY



[www.nature.cz](http://www.nature.cz)

# Modrásek bahenní v Moravském krasu - ze skoro vymřelého hojným

Antonín Krása

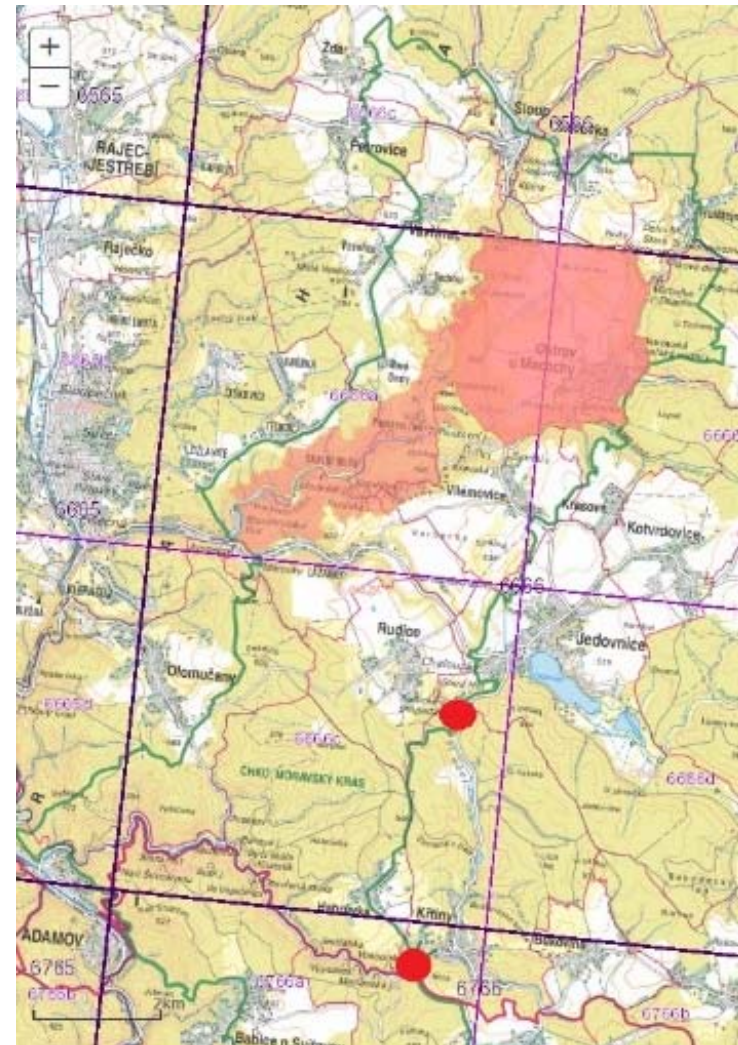


# Podle počtu nálezů strašně vzácný



## ☐ nálezy do konce roku 2019

- celkem 18 záznamů
- z toho 9 před rokem 2000
- dalších 6 do konce roku 2009
- a pouze 3 novější





# A žije tu vůbec ještě?



## ☐ nálezy po roce 2009

- celkem 3 záznamy
- 2018, PR Mokřad pod Tipečkem: 4 jedinci
- 2019, tamtéž: 3 samci
- 2019, u Křtin: 2 samci

## ☐ což tedy opravdu nevypadalo dobře

- u Tipečku klasická lokalita
- u Křtin zcela nová



# Krvavcových luk tu máme spousty

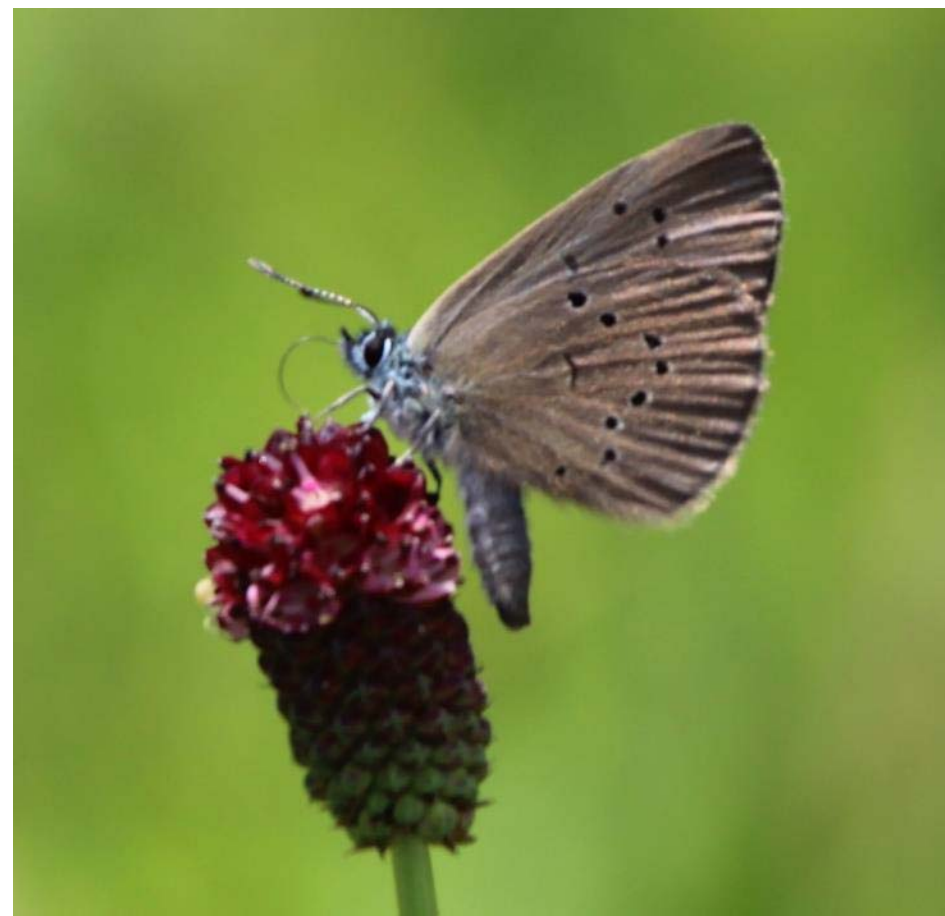




# A když mi kovid pokazil léto...

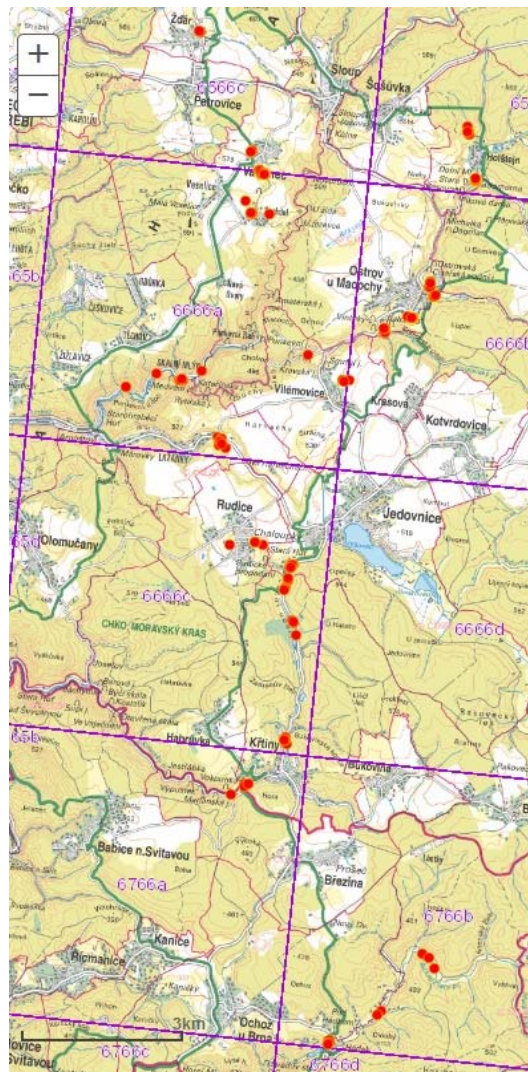


Nezbylo mi, než za nimi vyrazit...

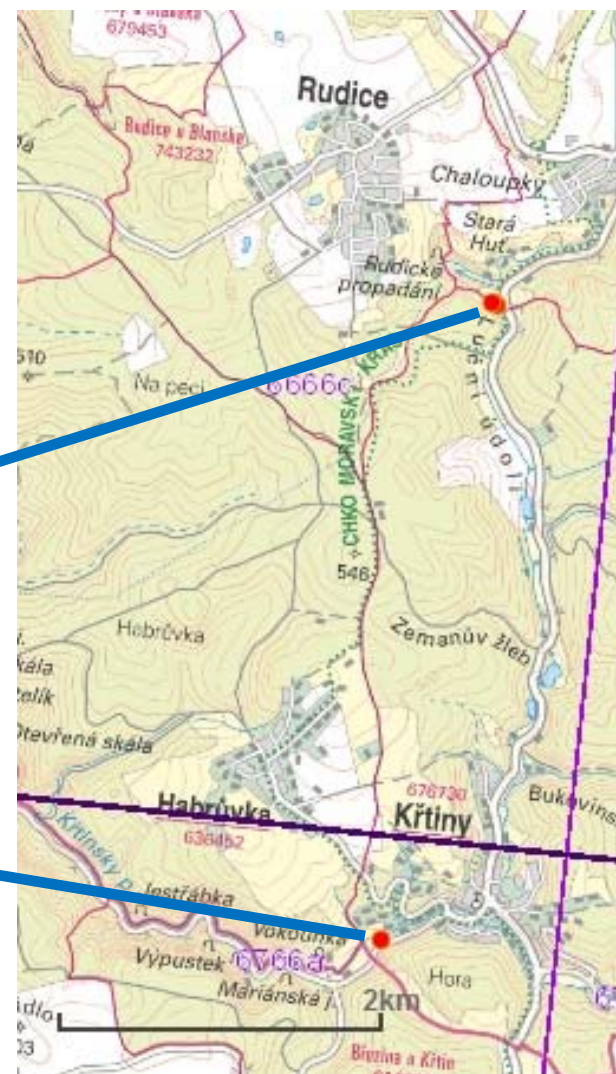
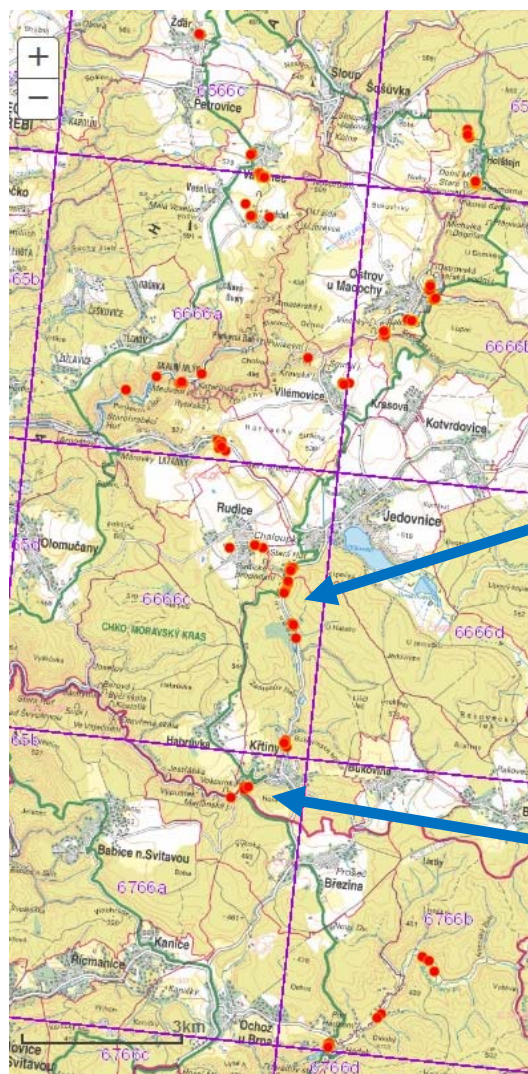




# A výsledky jsou překvapivě dobré



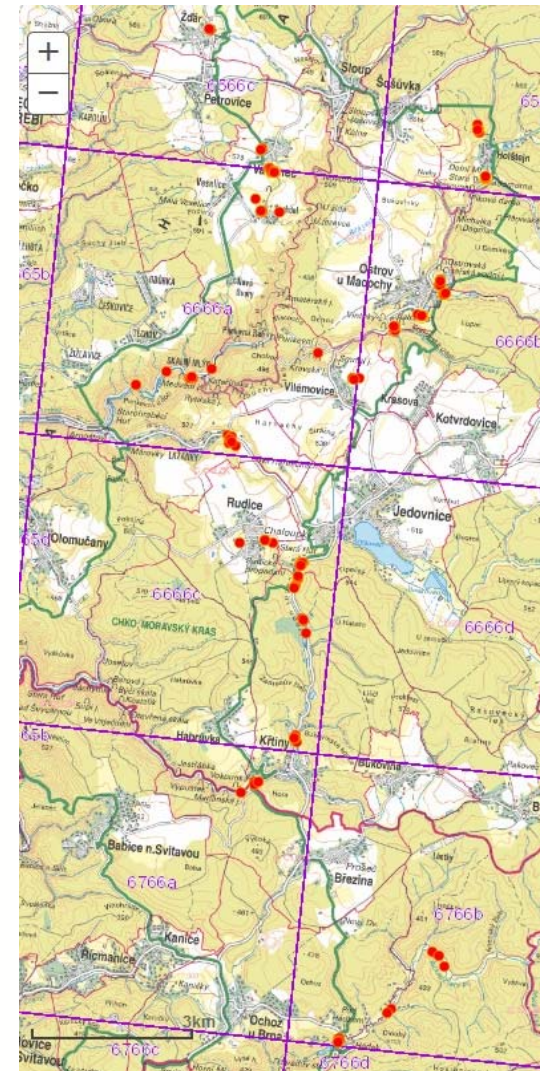
# Zvlášť ve srovnání s minulostí







- ❑ **nálezy v letech 2020 až 2022**
  - celkem c175 záznamů (99 % vlastních)
  - další nálezy v širším okolí Típečku (velmi hojný u hájovny – i 40 jedinců)
  - výrazně více nálezů u Křtin (část ale mimo CHKO a péče je tam děsivá)
  - na severu CHKO na spoustě míst
  - na jihu na modráskové louce u Hádku (řada dalších lokalit vedle mimo CHKO)
  - potvrzení od Punkvy po cca 20 letech
  - velmi bohatý výskyt na severu (od Vilémovic po Holštejn)
  - nově také na severozápadě (Suchdol, Vavřinec a Žďár)
  - nejhojnější u Zukalova mlýna (Holštejn): 50+ jedinců najednou



# Klasika: pár krvavců s modrásky





# Jinde krvavcové pole...





# A místy zcela nevhodné hospodaření





# Dobrá lokalita: u Jedovnické hájovny





# Nejlepší: louka u Zukalova mlýna





# Děkuji vám za pozornost



AGENTURA OCHRANY  
PŘÍRODY A KRAJINY  
ČESKÉ REPUBLIKY

[www.nature.cz](http://www.nature.cz)

[antonin.krasa@nature.cz](mailto:antonin.krasa@nature.cz)

