



Pět let reintrodukce modráška vičencového na území Prahy

Kadlec T, Knapp M, Štrobl M, Jor T & Dvořák T

*Tým ekologie hmyzu, Katedra ekologie, Fakulta
životního prostředí, České zemědělská univerzita
v Praze, Kamýcká 129, Praha – Suchbátka, 165 00*

XIII. lepidopterologické kolokvium, 1. 2. 2023, Brno

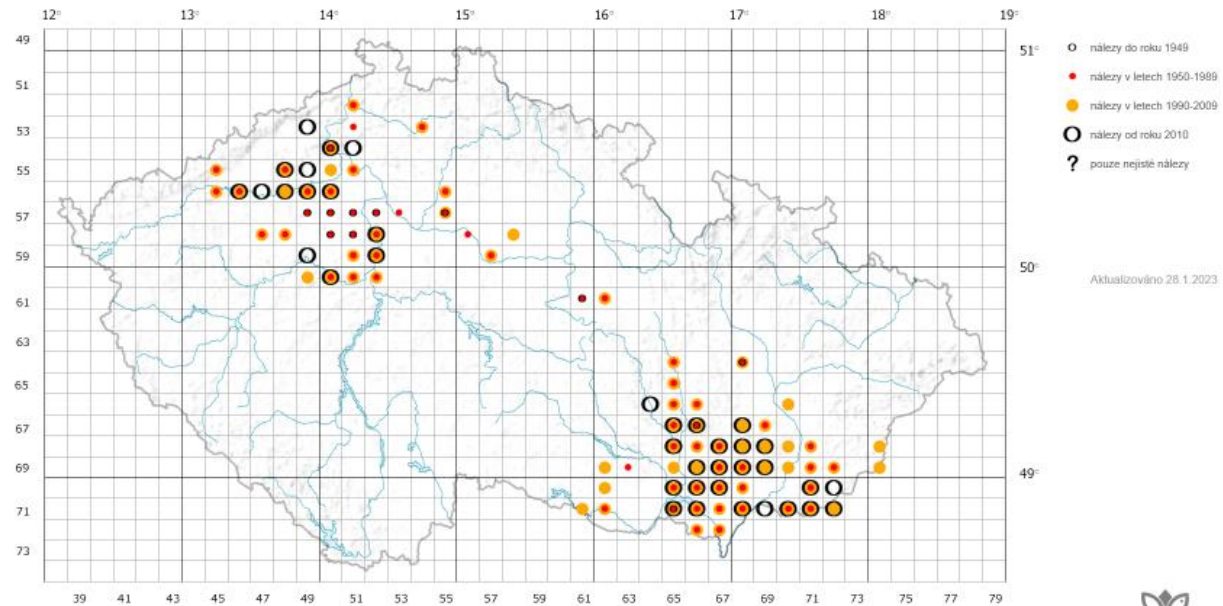


Zranitelný modrásek vičencový



Výskyt druhu *Polyommatus thersites* podle záznamů v ND OP

Praha: 2004



Aktualizováno 28.1.2023

kartografická prezentace © AOPK ČR 2023, podkladová data © ČÚZK



Vičenec ligrus
(*Onobrychis viciifolia*)



Kde a jak žije?

- Výslunné a suché stanoviště
- stepi a lesostepi, otevřené stráně a úvozy
- 2 – 3 generace v roce
- Květen – září
- Ustoupil po změně hospodaření v krajině
- Zarůstání lokalit
- Ztráta stanovišť vlivem zcelování pozemků



Zranitelný?

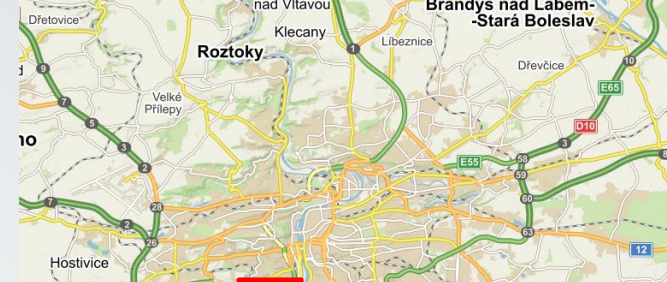
- ▶ Revize většiny středočeských a severočeských lokalit v roce 2020 a 2021
- ▶ Téměř na všech historických lokalit mimo Lounska nepotvrzen

1	<i>Polyommatus thersites</i>	souřadnice	poznámka	VÝSKYT thersites
2	lokality			
3	Pozitivní nálezy			
4	Bílá stráň pod Oblíkem	50°23'5		ANO
5	Raná (vrch) 1	50°23'5		ANO
6	Raná 2	50°23'5		ANO
7	Raná 3	50°23'5		ANO
8	Raná 4	50°24'2		ANO
9	Velký vrch 1	50°22'3		ANO
10	Velký vrch 2	50°22'3		ANO
11	Třtenské stráně	50°25'4		ANO
12	Syslík (vrch)	50°25'1		ANO
13	Srdov (vrch)	50°25'5.	velmi slabá populace (2 ex.)	ANO
14	Malý vrch u Třtěna	50°25'2		ANO
15	Hrádek-letišťe	50°24'1	přechodná populace (intenzivní kosení)	ANO
16	Hladový vrch	50°23'6.		ANO
17	Bílá stráň u Knoblošky-jih 1	50°32'2	Čížek & Marhoul (2019)	ANO
18	Bílá stráň u Knoblošky-jih 2	50°32'2	Čížek & Marhoul (2019)	ANO
19	Hrádecká rokle pr. Hrádek	50°24'3	přechodná populace (zálet z letiště? 1 ex.)	ANO
20	Bílá stráň u Chožova	50°24'2	slabá populace (3 ex.)	ANO

1	<i>Polyommatus thersites</i>	souřadnice	poznámka	VÝSKYT thersites
2	lokality			
31	Negativní nálezy			
32	Lužické šipáky (PP)	50°29'2	velké porosty vičence (asi chybně v Čížek & Marhoul	NE
33	Louny-obchvat 1	50°20'3		NE
34	Křemín (vrch)	50°31'3	velké porosty vičence	NE
35	Zahořany-Holý vrch (PR)	50°31'4	velké porosty vičence	NE
36	Touchovice	50°18'1		NE
37	Touchovice	50°18'1		NE
38	Nové lokality (Onobrychis vicifolia)			
39	Litoměřicko			
40	Pokratice-Hervertovo údolí 1	50°33'2	R. Hamerský 2015 - střední lokalita; bílá stráň, bez vičence	NE
41	Pokratice-Hervertovo údolí 2	50°33'3	R. Hamerský 2015 - střední lokalita; bílá stráň, bez vičence	NE
42	Dolní Řepčice (PP Stráně u V. Újezdu	50°33'1	R. Hamerský 2013 - menší docela hezká l.	NE
43	Encovany 1	50°31'3	vše okolo Encovan jsou moc hezké lokality!	
44	Encovany 2	50°31'4	pokosená ruderalizovaná louka bez stopy po vič.	NE
45	Encovany 8	50°31'4	trsy vič. kolem svažující se cesty (směrem dolů	?
46	Encovany 3	50°32'0.	lesní průsek se stromovou výsadbou+bílá stráň, obojí bez	NE
47	Encovany 4	50°32'5.	vše okolo Encovan jsou moc hezké lokality!	
48	Sedlec 1	50°32'5.	dvě plochy nad sebou (exp. JZ), strom. výsadba, velké	?



Zpátky v Praze – Dívčí hrady

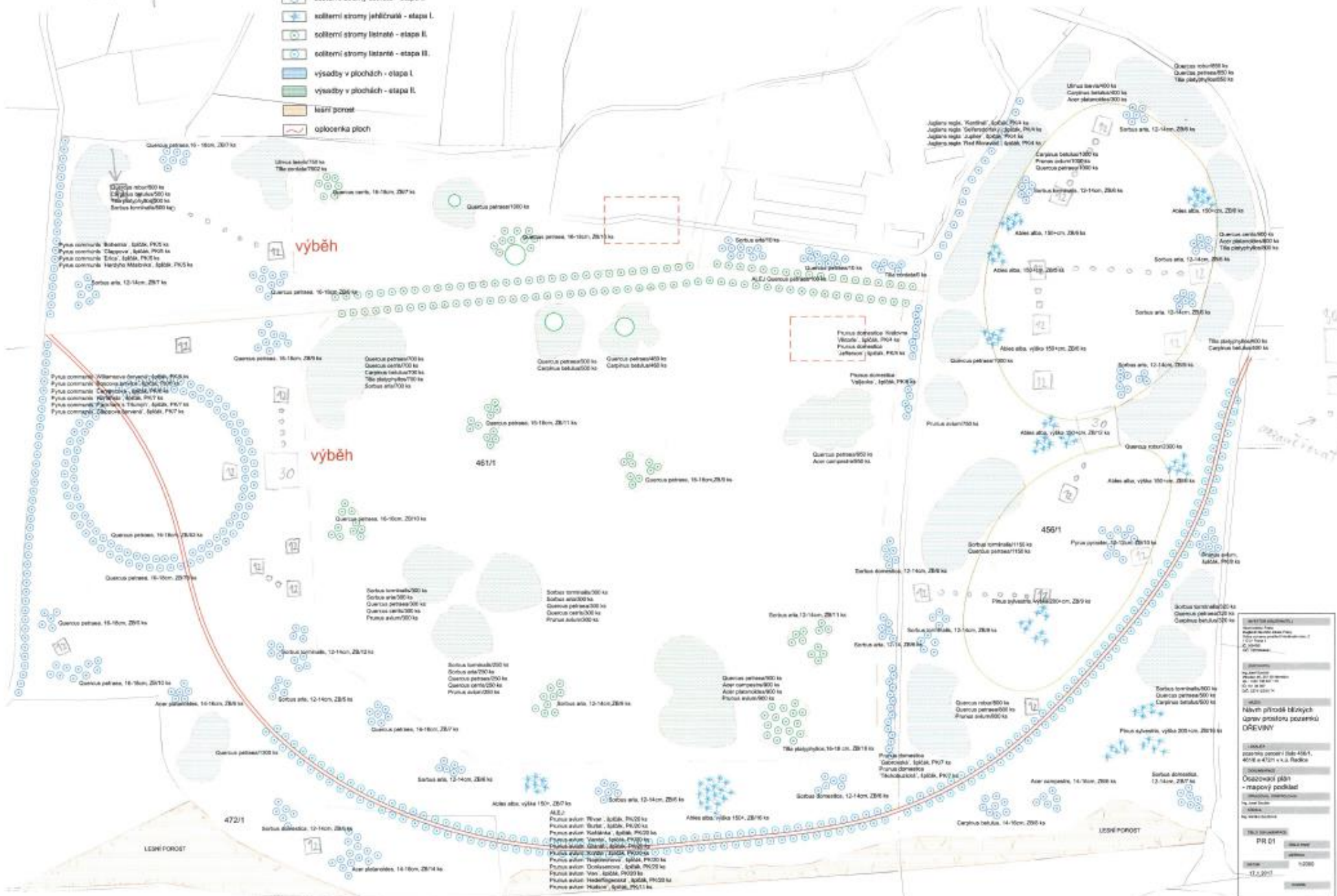


24 plocha = 900⁹⁶ latí :-)

Návrh přírodě blízkých úprav prostoru pozemků Dívčí Hrdy, k.ú. Radlice - DŘEVINY* - Osazovací plán

LEGENDA:

-  soliterní stromy listnaté - etapa I.
-  soliterní stromy jehličnaté - etapa I.
-  soliterní stromy listnaté - etapa II.
-  soliterní stromy listnaté - etapa II.
-  výsadby v plochách - etapa I.
-  výsadby v plochách - etapa II.
-  lesní porost
-  okopávací plocha

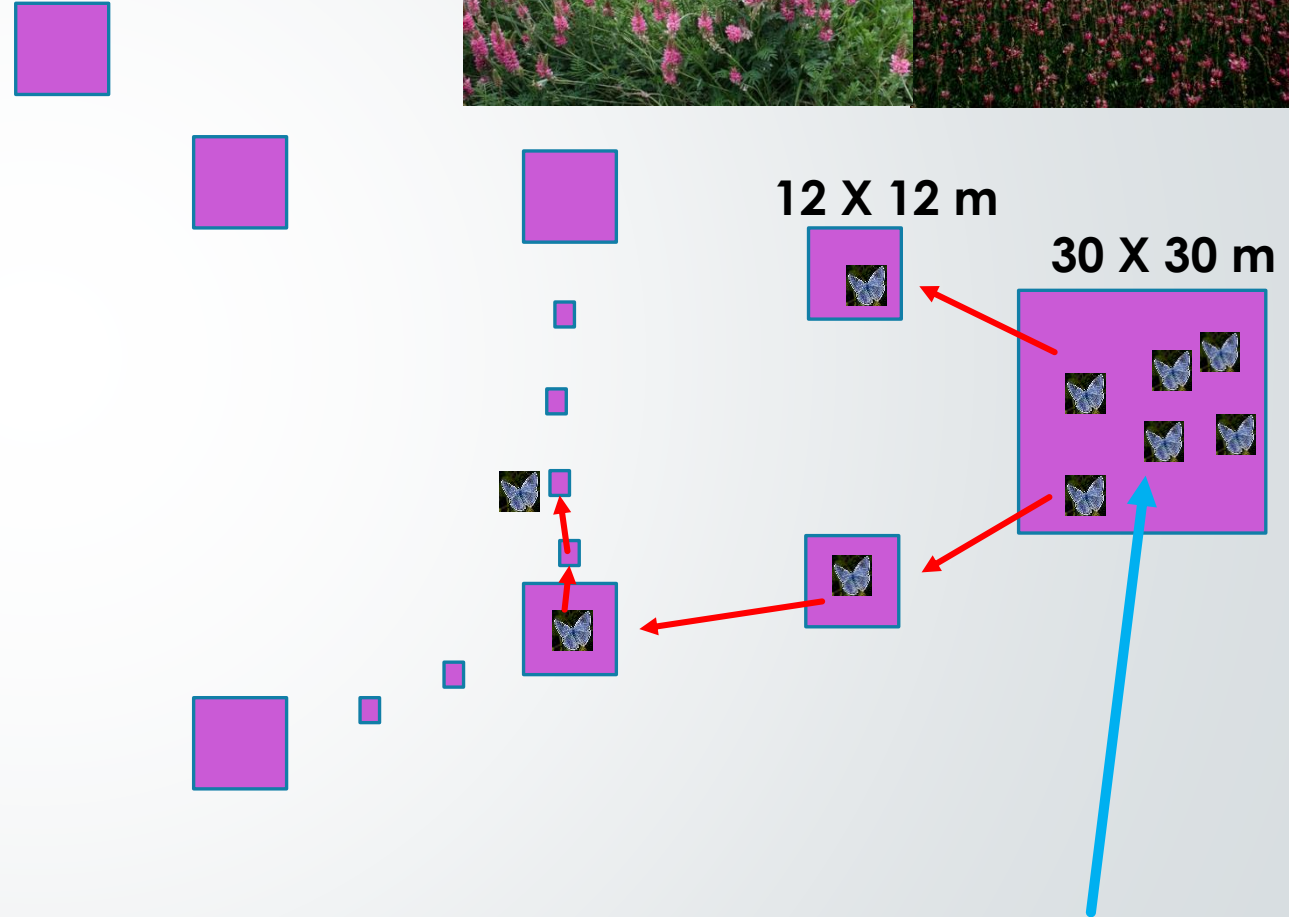


PROJEKTANT	
Ing. Petr Štěpánek	
Ing. Miroslav Štěpánek	
Ing. Miroslav Štěpánek	
Ing. Miroslav Štěpánek	
Ing. Miroslav Štěpánek	
OBJEKT	
Návrh přírodě blízkých úprav prostoru pozemků DŘEVINY	
ADRESA	
Dívčí Hrdy, k.ú. Radlice	
PROJEKT	
Osazovací plán - rasový podklad	
PROJEKTANT	
Ing. Petr Štěpánek	
PROJEKT	
PR 01	
12.2017	



Příprava lokality

jaro, 2017





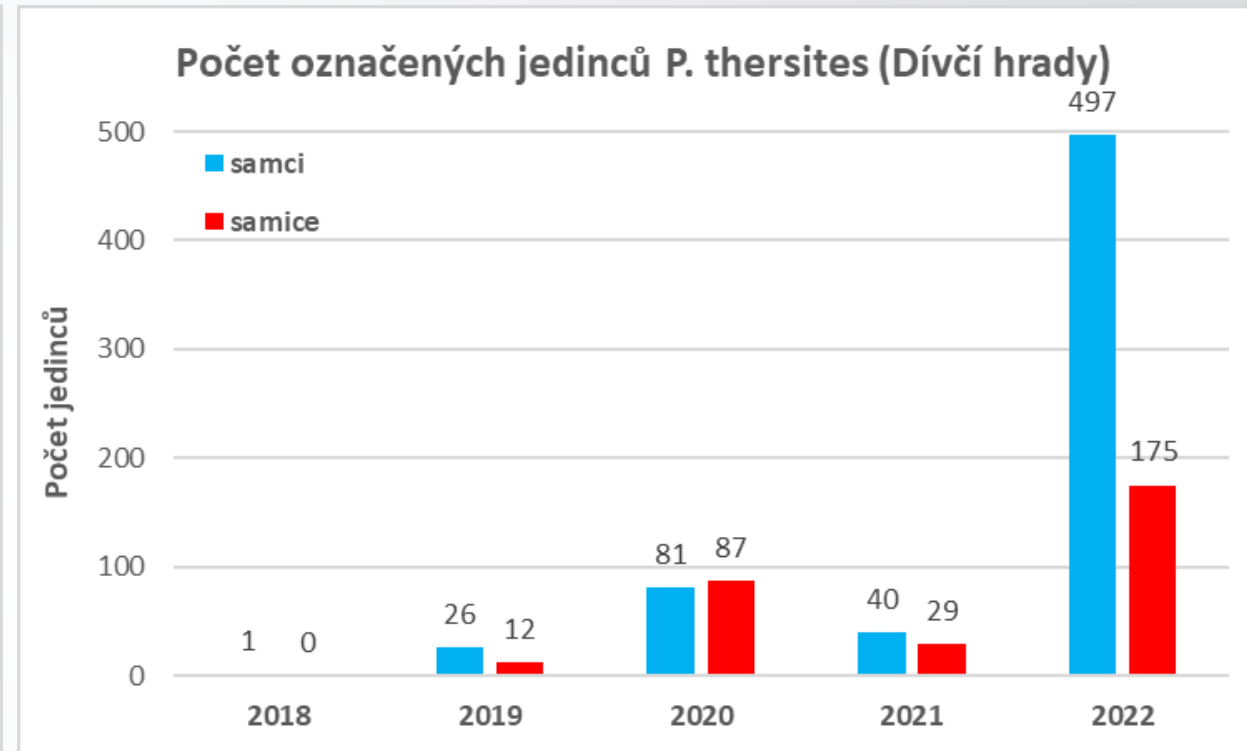
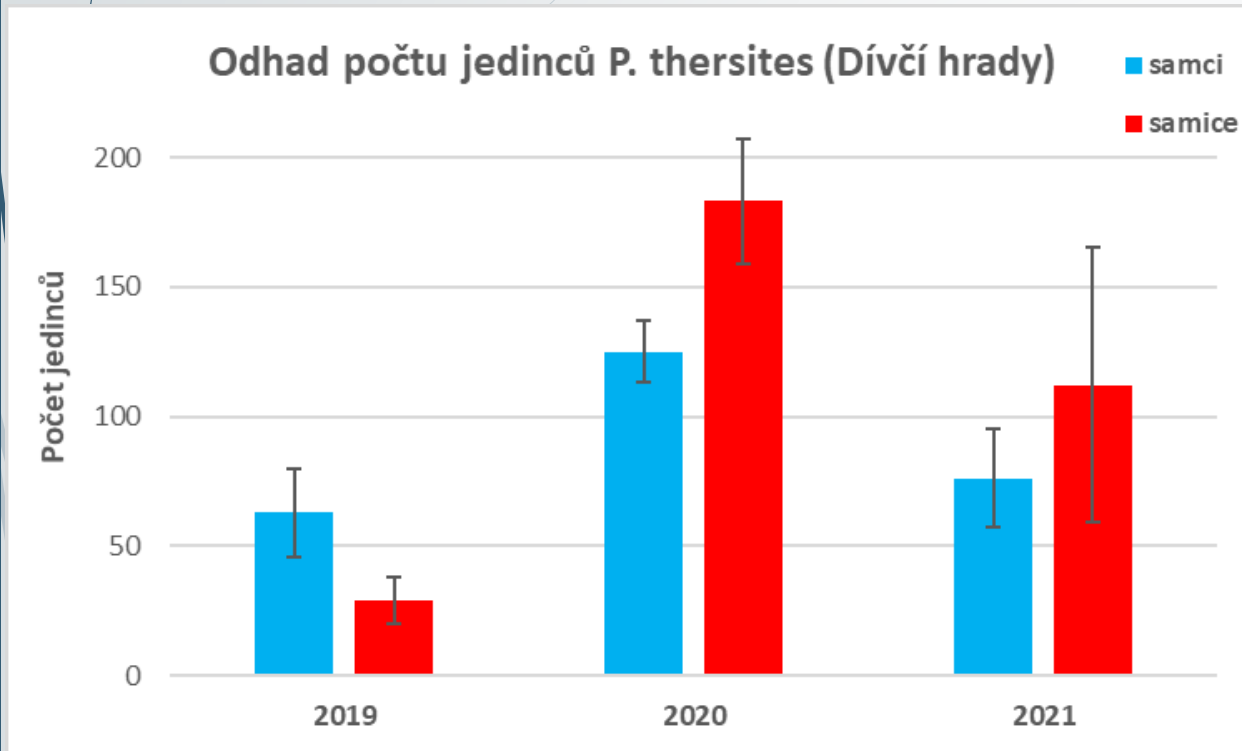
Postup reintrodukce modráška vičencového

- ▶ Jaro 2018 – odchyt dospělců na zdrojové lokalitě Vrcha (české středohoří) a následný laboratorní odchov
- ▶ Léto 2018 – vypuštění cca 700 housenek + 11 dospělců (10F + 1M)
- ▶ Jaro 2019 – pokus o laboratorní odchov do dospělců + vypuštěno 22F + 8M
- ▶ Léto 2019 – vypuštěno dalších 12F + 12M z laboratorního odchovu



Jak se modrásku vičencovému na DH daří

- ▶ Extrémní sucho roku 2018 / extrémně vlhké jaro 2021



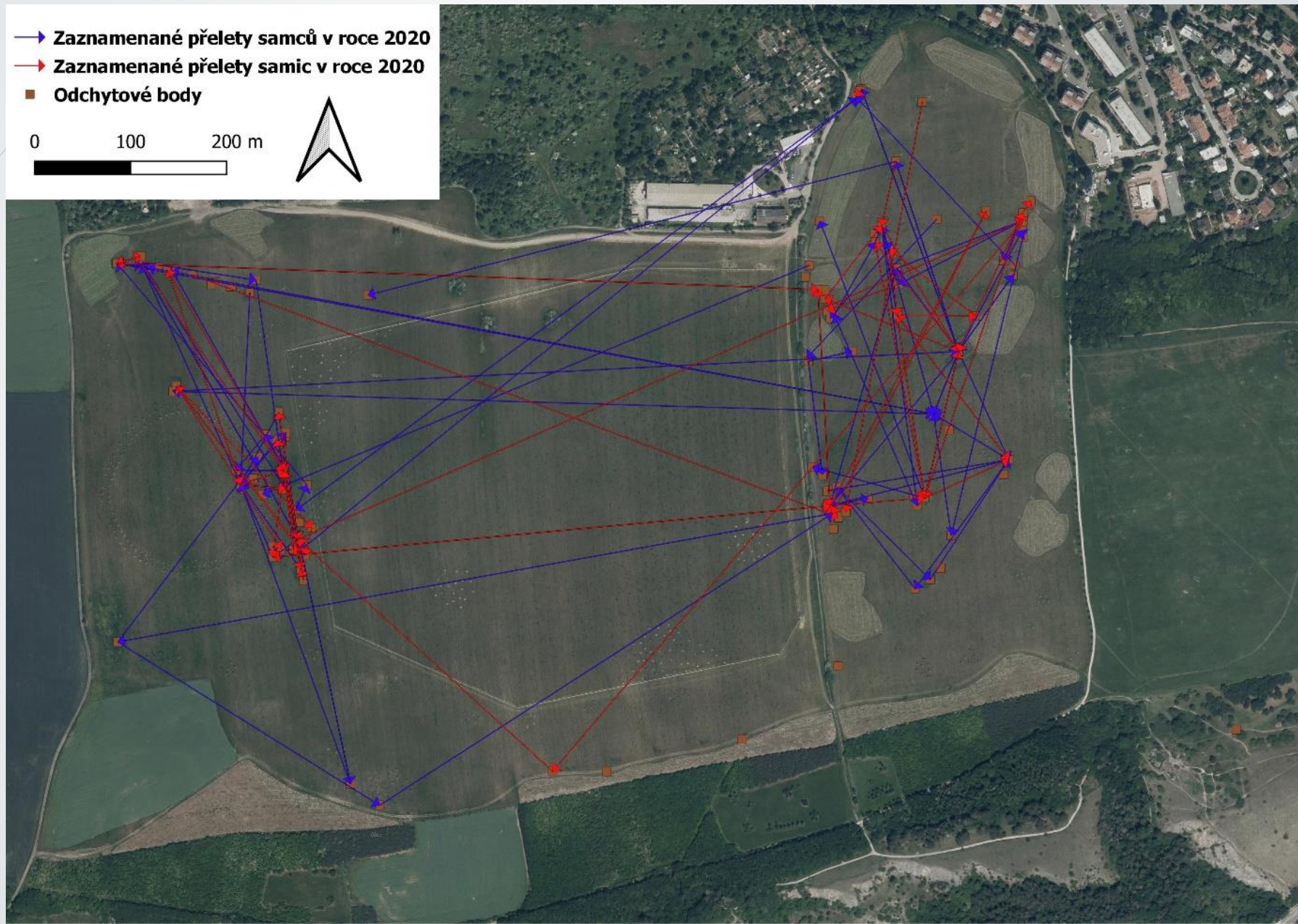
Disperze

→ Zaznamenané přelety samců v roce 2020

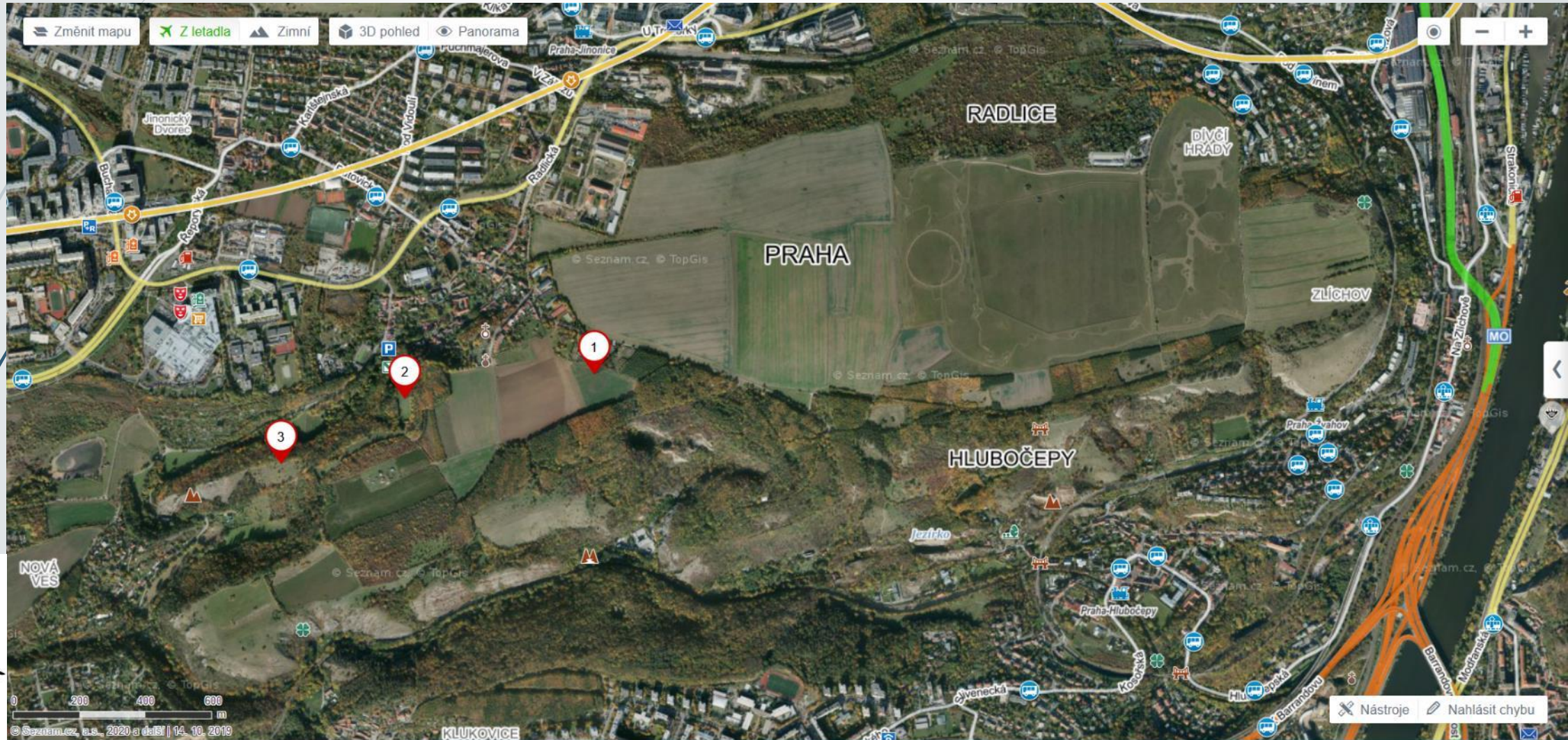
→ Zaznamenané přelety samic v roce 2020

■ Odchytové body

0 100 200 m



Šíření se mimo systém vičencových ploch



Pokus o flexibilní management

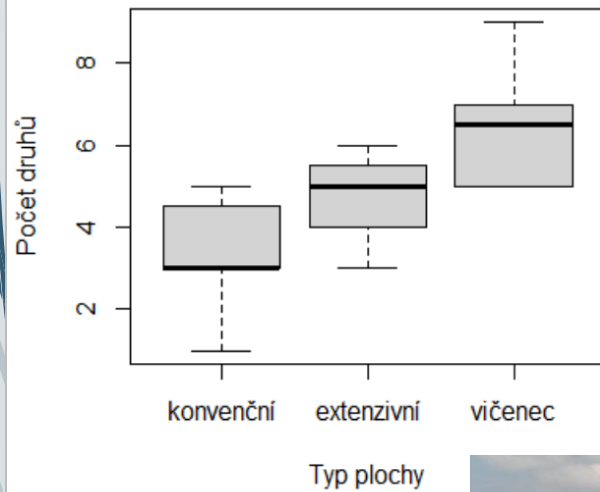
- ▶ Sečení vičencových plošek po částech
- ▶ Načasování seče podle potřeb modráška vičencového
- ▶ Ponechání „kostry“ v rámci okolní travnaté matrix



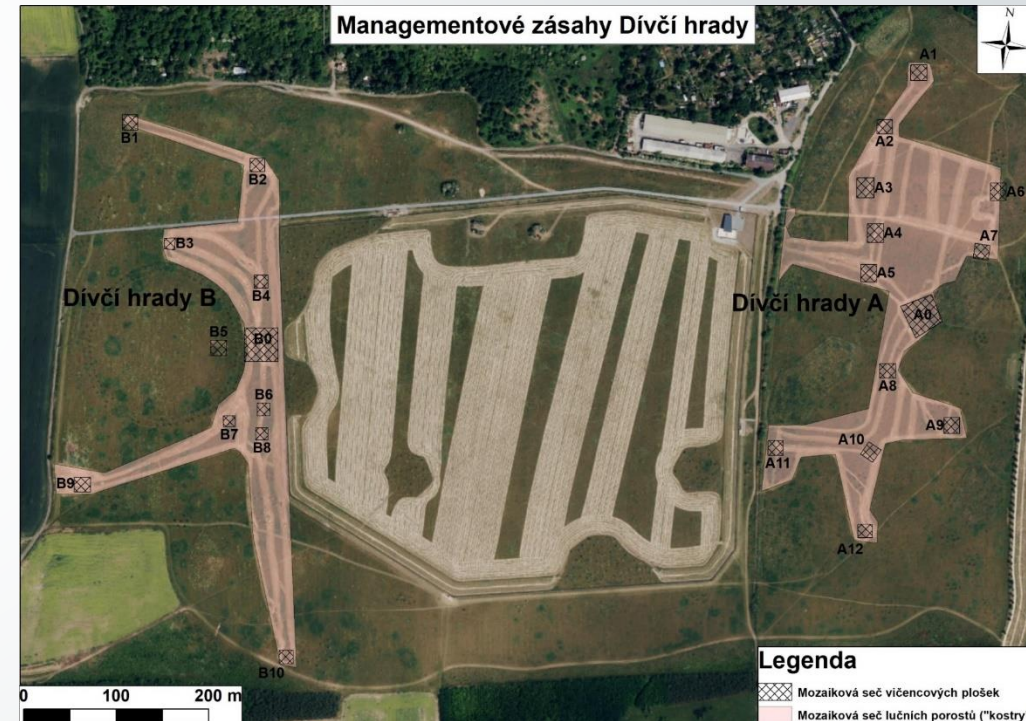
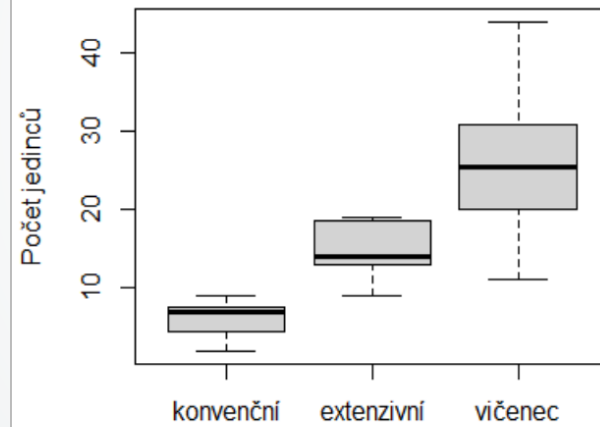
Na světě není jen modrásek vičencový

- Průzkum vlivu vičencových plošek i na další skupiny hmyzu (porovnání s travnatou matrix)
- Sčítání denních motýlů + smýkání vegetace

Počet druhů denních motýlů - 2021



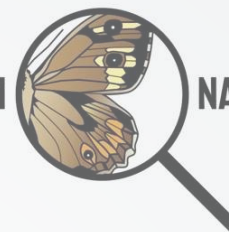
Počet jedinců denních motýlů - 2021



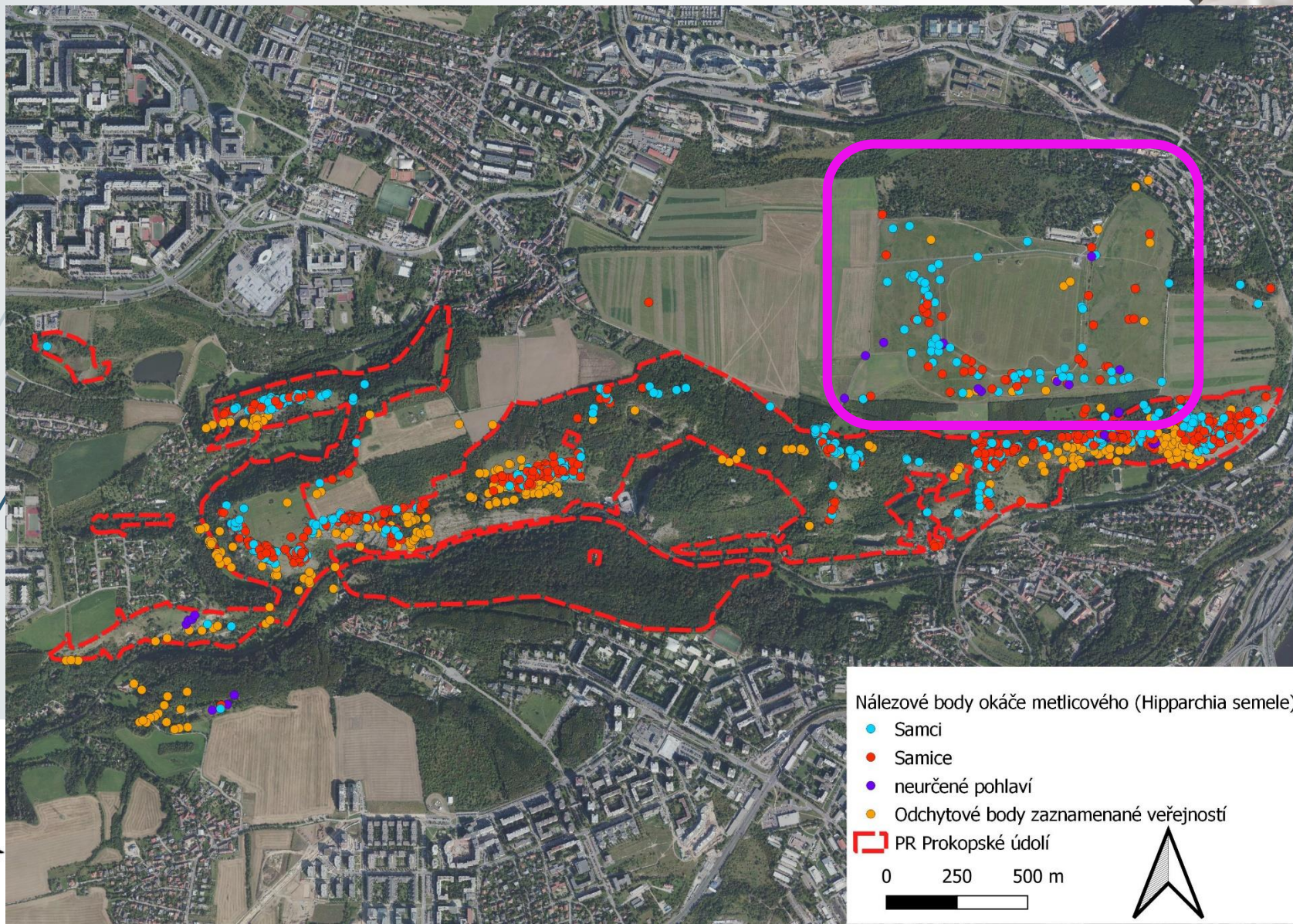
Ostatní druhy

► Okáč metlicový

OKÁČŮM



NA STOPĚ



Nálezové body okáče metlicového (*Hipparchia semele*)

- Samci
- Samice
- neurčené pohlaví
- Odchytné body zaznamenané veřejností

PR Prokopské údolí

0 250 500 m



CITIZEN SCIENCE

Občanská věda v České republice



Plány do budoucna – edukace





Děkujeme za pozornost!

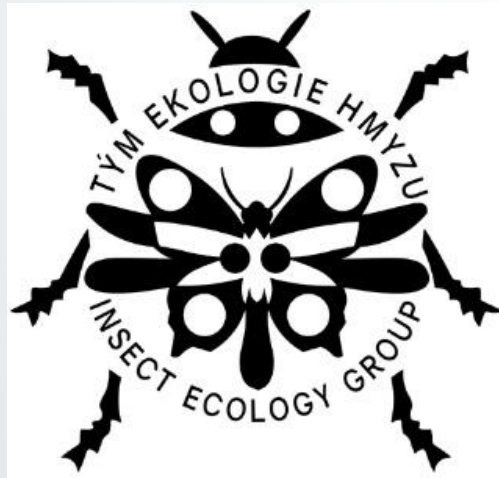


A největší dík patří všem spolupracovníkům:



Jirka Rom
Milič Solský
Lada Scollon

+ magistrátní grantové podpoře



Lada Jakubíková
Martin Štrobl
Tomáš Jor
Tomáš Dvořák
Miroslav Seidl
Michal Řeřicha

a pomáhajícím studentům